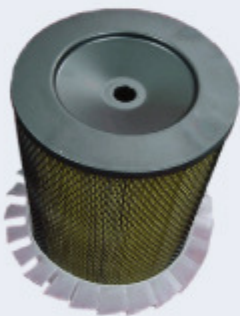




Filtros **Famel** Servicio Pesado

CATALOGO FILTROS 2009 MAQUINARIA AGROVIAL MINERIA - INDUSTRIALES



FILTROS DE AIRE



FILTROS DE AIRE
SELLADO RADIAL



FILTROS DE
ACEITE



FILTROS DE
COMBUSTIBLE



FILTROS
HIDRAULICOS



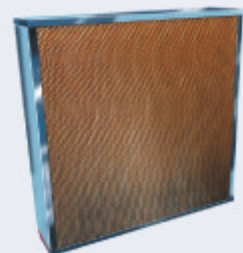
EQUIPOS
PURIFICADORES



CARCAZAS
FILTRANTES DE AIRE



FILTROS DE PAÑO
Separadores Aire Aceite



PANELES
FILTRANTES

Zanello

Descripcion	Serie	Motor	Año	Aire Primario		Aceite	Comb	Hidra
				Aire	Secundario			
UP 10		Perkins 4-203		1° FR-1074	2° FR-1039	F-38	FC-740 (2)	F-143H (T)
UP 100				1° FR-862	2° FR-986	F-30	FC-740 (2)	
UP 100		Perkins 6-354		1° FR-862	2° FR-986	F-38	FC-740 (2)	F-143H (T)
M 200/ M 413 F		MBenz OM 352		1° FR-966	2° FR-987	FA-7153	FC-707 (2)	F-145H (H)
200 M		MWM D229/4	hasta 89	1° FR-861	2° FR-985	F-123N	FCS-138	
200 M		MWM D229/4	desde 90			F-123N	FCS-138	
V 206		Zanello VMNA 3105		1° FR-1074	2° FR-1039	F-133	FC-777	F-143H (T)
V 208/ V 210		Zanello VMNA 4105		1° FR-862	2° FR-986	F-133	FC-777	F-143H (T)
220		MWM		1° FR-966	2° FR-987	F-137	FC-707 (2)	
230 CC-230 DT- 250 C		Cum 6 B 5.9		1° FR-966	2° FR-987	F-164		
230 C		Cum 6 B		1° FR-966	2° FR-987	F-164	FCS-15030	FTC-17084 (T)
250 DT		Cum 6 BT 5.9		1° FR-865	2° FR-1006	F-164	1° FCS-15030 2° FCS-15050	FTC-17084 (T)
P 414		Perkins 6-354 F. IV		1° FR-966	2° FR-987	F-30	FC-740 (2)	F-145H (H)
M 415 D		Mercedes Benz OM 352 A		1° FR-966	2° FR-987	FA-7153	FC-707 (2)	F-145H (H)
C 417		CAT		FR-871		F-12040	FCS-42	F-145H (H)
P 417		Perkins		1° FR-966	2° FR-987	F-30	FC-777	F-145H (H)
C 425		CAT		1° FR-966	2° FR-987	F-12040	FCS-42	F-145H (H)
450		Zanello		1° FR-1124	2° FR-1125	F-155	FC-777	
460 C- 480 C		Cum 6 BT 5.9		1° FR-865	2° FR-1006	F-164	FC-709	FTC-17084
460 C		Cum 6 bt		1° FR-962	2° FR-868	F-164	FC-709	FTC-17084
JD 340 D/ JD 440 D				1° FR-892	2° FR-893	F-10	FC-3020	FA-7130 (H)
JD 440/ 440A/ 440B	(Hasta 192321)			FR-841		F-10		FA-7130 (H)
JD440/ 440A/ 440B	Desde 192322			FR-841		F-10	FC-3020	FA-7130 (H)
JD 440 C				1° FR-892	2° FR-893	F-10	FC-3020	FA-7130 (H)

John Deere (A. de troncos)

Descripcion	Serie	Motor	Año	Aire Primario		Aceite	Comb	Hidra
				Aire	Secundario			
JD 444 D		JD 6239		1° P11-9423	2° FR-1463	F-10	FC-3020	
JD 448 D				1° FR-892	2° FR-893	F-10	FC-3020	FA-7130 (H)
JD 540/ 540A	(Hasta 28561)			1° FR-892	2° FR-893	F-10	FC-710 (2)	FA-7130 (H) (2) FA-7130 (T) (2)
JD 540/ 540A	(de 28562 a 160726)			1° FR-892	2° FR-893	F-10	FC-710 (2)	FA-7130 (H) (2) FA-7130 (T) (2)
JD 540/ 540A	(Desde 160727)			1° FR-892	2° FR-893	F-10	FC-3020	FA-7130 (H) (2) FA-7130 (T) (2)
JD 540 B	(Hasta 315073)			1° FR-892	2° FR-893	F-10	FC-3020	FA-7130 (H) (2) FA-7130 (T)
105	Hasta 12189	JD Diesel		FR-1429 ó	FR-905	F-10	FC-710	
105	de 12190 a 13999	JD naftero		FR-1021		F-10	FC-710	
105	Hasta 14000	JD naftero		1° FR-892	2° FR-893	F-10	FC-710	
111				1° FR-841	2° FR-843			
JD 540 B	(Desde 315074)			1° FR-892	2° FR-893	F-10	FC-3020	FA-7130 (T)
215 Enfardadora				FR-1464		F-10		
299 Algodonera		JD 217		1° FR-841	2° FR-843	F-10		
299 Algodonera		JD 248		1° FR-892	2° FR-893	F-10		
400 Enfardadora auto		GMC 6V-71		P11-7331		FA-7178	1° FC-711 2° FC-720	
482 Algodonera		JD 219 Diesel		1° FR-892	2° FR-893	F-10	FC-710	FA-245H (H)
5730	Desde 39937					F-151		F-114H (H)
482 Algodonera	Hasta 237162	JD 329		1° FR-892	2° FR-893	F-10	FC-710	FA-245H (H)
482 Algodonera	Desde 237163	JD 329		1° FR-892	2° FR-893	F-10	FC-3020	FA-245H (H)
484 Algodonera		JD 329		1° FR-1461	2° FR-1462	F-10	FC-3020	F-86H (H)
484 Algodonera		JD 359		1° FR-975	2° FR-976	F-10	FC-3020	F-86H (H)
499		JD 219 Diesel		1° FR-892	2° FR-893	F-10	FC-710	

John Deere (Cosechadoras)

Descripcion	Serie	Motor	Año	Aire Primario Aire Secundario	Aceite	Comb	Hidra
699 Algodonera		Naftero		1° FR-892 2° FR-893	F-10		
699 Algodonera		JD 303		1° FR-892 2° FR-893	F-10	FC-710	
699 Algodonera	Hasta 237162	JD 329 Diesel		1° FR-892 2° FR-893	F-10	FC-710	
699 algodenera	Desde 237163	JD 329 Diesel		1° FR-892 2° FR-893	F-10	FC-3020	
800/830 Enfardadora		Chrysler 225 naftero		1° FR-841 2° FR-843	F-1		
880 Enfardadora		Diesel		1° FR-841 2° FR-843		FCS-15015	
880 Enfardadora		Naftero 135		FR-1464	F-10		
880 Enfardadora		Naftero 202		1° FR-841 2° FR-843	F-10		
942				1° FR-861 2° FR-985	F-10	FC-3020	
955 Cosechadora	Hasta 14054			FR-905	F-10	FC-3020	F-160EP (H)
955 Cosechadora	Desde 14055			1° FR-1427 2° FR-1428	F-10	FC-3020	F-160EP (H)
960				1° FR-905 ó 1° FR-1427 2° FR-1428	F-10	FC-3020	
965 Cosechadora	Hasta 15188				F-10	FC-3020	F-160EP (H)
965 Cosechadora	Desde 15189			1° FR-1427 2° FR-1428	F-10	FC-3020	F-160EP (H)
5720 Segadora	Desde 651001	JD 6466			F-65 ó F-151		F-114H (H)
975				1° FR-962 2° FR-868	F-10	FC-3020	F-160EP (H)
985/ 985 H4				1° FR-962 2° FR-868	F-10		F-160EP (H)
1055				1° FR-1427 2° FR-1428	F-10	FC-3020	F-160EP (H)
1065/1068/1075				1° FR-962 2° FR-868	F-10	FC-3020	F-160EP (H)
1085/ 1085 H4				1° FR-962 2° FR-868			F-160EP (H)
1166/1166H/1174/1177				1° FR-966 2° FR-987	F-10	FC-3020	F-160EP (H)
1177H				1° FR-966 2° FR-987	F-151		F-160EP (H)
1188				1° FR-962 2° FR-868	F-10		F-160EP (H)

John Deere (Cosechadoras)

Descripcion	Serie	Motor	Año	Aire Primario Aire Secundario	Aceite	Comb	Hidra
2250/2270 enfardadora		Chrysler HB-225		1° FR-1093 2° P12-1643	F-1	FC-710	
2250 enfardadora		JD 219 Diesel		1° FR-1093 2° P12-1643	F-10	FC-710	
2270 enfardadora		JD		1° FR-1093 2° P12-1643	F-10	FC-710	
2280 enfardadora	Hasta 550000	JD		1° FR-1093 2° P12-1643	F-10	FC-3020	
2280 enfardadora	Desde 550001	JD		1° FR-1093 2° P12-1643	F-10	FC-3020	F-114H (H)
2320 enfardadora		Chrysler 6cil.		1° FR-841 2° FR-843	F-1		F-114H (H)
JD 2360 Cosechadora		Diesel		1° FR-892 2° FR-893	F-10	FC-3020	F-86H (H)
JD 2360 Cosechadora		Naftero		1° FR-841 2° FR-843	F-1	FC-710	F-86H (H)
2420 enfardadora		Chrysler 6 cil.		1° FR-1093 2° P12-1643	F-1		F-114H (H)
2420 enfardadora		JD		1° FR-1093 2° P12-1643	F-10	FC-3020	F-114H (H)
3300 Cosechadora		Diesel		1° FR-892 2° FR-893	F-10	FC-710	
3300 Cosechadora		Naftero		1° FR-841 2° FR-843	F-10	FC-710	
3430 enfardadora		JD 4239		1° FR-1093 2° P12-1643	F-10	FC-3020	F-114H (H)
3830 enfardadora		JD 4239		1° FR-898 2° FR-893	F-10	FC-3020	F-114H (H)
4400		GMC V6-292		1° FR-892 2° FR-893	F-11		
4400 Cosechadora	Hasta 237162	JD 219 ó 329		1° FR-892 2° FR-893	F-10	FC-710 ó FC-3020	
4400 Cosechadora	de 237163 a 250500	JD 219 ó 329		1° FR-892 2° FR-893	F-10		
4400 Cosechadora	Desde 250501	JD 219 ó 329		FR-905	F-10		
4420 Cosechadora				FR-905	F-10		
4425		JD 6359		1° FR-966 2° FR-987	F-10	FC-3020	F-160EP (H)
4435				1° FR-966 2° FR-987	F-10	FC-3020	F-160EP (H)
5200/5400 segadora		JD 400 ó 500			F-65	FC-3020	
5440 segadora					F-65	FC-3020	F-114H (H)
5720 segadora	Hasta 242196	JD 6466			F-65 ó F-151	FC-3020 (2)	F-86H (H)
JD 5730	Hasta 39936				F-65		F-114H (H)

John Deere (Cosechadoras)

Descripcion	Serie	Motor	Año	Aire Primario Aire Secundario	Aceite	Comb	Hidra
5820	Hasta 40124	619			F-65		F-114H (H)
5830 segadora	Hasta 40124				F-12081 ó F-65		F-114H (H)
5830 segadora	Desde 40125			1° FR-1065 2° FR-1066	F-12081 ó F-65		F-114H (H)
5460 Segadora					F-65 ó F-151		F-114H (H)
6600 Cosechadora		Gas		1° FR-892 2° FR-893	F-10	FC-3020	
6600Cosechadora	Hasta 237162	329 Diesel		FR-905	F-10	FC-710	
6600 Cosechadora	Desde 237163	Diesel 329		FR-905	F-10	FC-3020	
6600 Cosechadora	Desde 156500	404 Diesel			F-65	FC-3020 (2)	
6600 Cosechadora		404 Diesel		FR-905	F-65	FC-3020 (2)	
6600 Cosechadora	Desde 305673	404 Diesel		1° FR-839 2° FR-840	F-65	FC-3020 (2)	
6602 Cosechadora		362 gas		FR-905	F-65		
JD 6602 Cosechadora		404 ó 466 Diesel		1° FR-839 2° FR-840	F-65	FC-3020 (2)	
6910 segadora		Cum N14			F-12081 ó F-12048		FCS-138 (T)
5720 Segadora	242197Hasta 65100	JD 6466			F-65 ó F-151		F-86H (H)
7000				1° FR-839 2° FR-840	F-151	FC-3020 (2)	
7740 Algodonera				1° FR-975 2° FR-976	F-10	FC-3020	
7745 Algodonera				1° FR-839 2° FR-840	F-10	FC-3020	
JD 7700 Cosechadora		Gas		FR-905	F-65		
JD 7700	Desde 163901	362GH		FR-905	F-65		
JD 7700	Hasta 280000	404 Diesel		FR-905	F-65	FC-3061	
JD 7700	DE 280001 A 335845	404 Diesel		FR-905	F-65	FC-3020 (2)	
JD 7700	Desde 335846	404 Diesel		FR-905	F-151	FC-3020 (2)	
JD 7700		404 T		1° FR-839 2° FR-840	F-65	FC-3020 (2)	
JD 7700	de 163901 a 422364	6064 DH		FR-905			
JD 7700	Desde 422365	6064 DH		FR-905	F-65	FC-3020 (2)	
JD 7700	Hasta 163900	6064 TH			F-65	FC-3020 (2)	

John Deere (Cosechadoras)

Descripcion	Serie	Motor	Año	Aire Primario Aire Secundario	Aceite	Comb	Hidra
JD 7700	Desde 163901	6064 TH		1° FR-839 2° FR-840	F-65	FC-3020	
JD 7745				1° FR-839 2° FR-840	F-10	FC-3020	
9400					F-10		FCS-171 (T)
9600				1° FR-845 2° FR-846	F-151		FCS-171 (T)
JD 9900 Algodonera	Hasta 237162			1° FR-892 2° FR-893 ó 1° FR-1461 2° FR-1462	F-10	FC-710	F-86H (H)
JD 9910 Algodonera	Desde 237163			1° FR-892 2° FR-893 ó 1° FR-1461 2° FR-1462	F-10	FC-3020	F-86H (H)
JD 9910 Algodonera				1° FR-975 2° FR-976	F-10	FC-3020	
JD 9920 Algodonera		Aspirado		1° FR-839 2° FR-840	F-10	FC-3020	
JD 9920 Algodonera		Turbo		1° FR-975 2° FR-976	F-10	FC-3020	
JD 9930 Algodonera				1° FR-839 2° FR-840	F-10	FC-3020	
JD 9940 Ind.Arg.					F-10	FC-3020	
JD 9940 Algodonera	Hasta 241582				F-65	FC-3020 (2)	
JD 9960/9965 Algodon		DTA 466		1° FR-845 2° FR-846	F-151		
WA14/WA17		Cum Aspirado		FR-870	FA-676 ó F-12081 ó FA-175	FCS-15015 ó FCS-15064	FCS-138 (T)
WA14/WA17		Cum Turbo			FA-676 ó F-12081 ó FA-175	FCS-15015 ó FCS-15064	FCS-138 (T)
JD 70				1° FR-1459 2° FR-1384		FC-3061	
JD 80					FA-7130	FC-3061	FA-7130 (T)
JD 145/155/217/232/24					F-10	FC-3061	
JD 165				1° FR-841 2° FR-843	F-10	FC-710 ó FC-3061	
5820	de 40125 a 651000	619			F-151		F-114H (H)

John Deere (Tractores agrícolas)

Descripcion	Serie	Motor	Año	Aire Primario Aire Secundario	Aceite	Comb	Hidra	
JD 440						FC-710	F-10 (H) FA-7130 (T)	
JD 600/700				FR-1464	F-10			
JD 720/730					F-10	FC-3061		
JD 734					F-10			
JD 820	Hasta 173884			1° FR-841 2° FR-843	F-10	FC-710 (2)	FA-7130 (T) (2) FA-684 (H)	
JD 820	Desde 173885			1° FR-841 2° FR-843	F-10	FC-3020	FA-7130 (T) (2) FA-684 (H)	
JD 830	Desde 190319			1° FR-841 2° FR-843	F-10	FC-3020 ó FC-3061	FA-7130 (T) FA-684 (H)	
JD 830	Desde 190320			1° FR-1093 2° P12-1643	F-10	FC-3020 ó FC-3061	FA-7130 (T) FA-684 (H)	
JD 840						FA-7130	FC3061	FA-7130 (T) FA-684 (H)
5820	Desde 651001	619			F-151		F-86H (H)	
850				FR-1464				
JD 900 HC				FR-1464				
JD 920				1° FR-841 2° FR-843	F-10	FC-710 (2)		
JD 940				1° FR-1093 2° P12-1643	F-10	FC-3020	FA-7130 (T)	
JD 950				FR-1464				
JD 1010/1010C/1010D	Hasta 42000			1° FR-841 2° FR-843				
JD 1010/1010C/1010D	Desde 42001			1° FR-841 2° FR-843	F-10	FC-710 (2)		
JD 1020/1520				1° FR-841 2° FR-843	F-10	FC-710 ó FC-3020	FA-7130 (T)	
JD 1030-1130-1530-	Hasta 190319			1° FR-841 2° FR-843	F-10	FC-3020	FA-7130 (T)	
JD 1030/1130/1530/	Desde 190320			1° FR-1093 2° P12-1643	F-10	FC-3020	FA-7130 (T)	
JD 1040/1040F/1040V/1				1° FR-1093 2° P12-1643	F-10	FC-3020	FA-7130 (T)	
JD 1050 hasta	11000			1° FR-1464 2° FR-1095			F-1 (H)	
JD 1120				1° FR-841 2° FR-843 ó 1° FR-1093 2° P12-1643	F-10	FC-3020	FA-7130 (T)	

John Deere (Tractores agrícolas)

Descripcion	Serie	Motor	Año	Aire Primario Aire Secundario	Aceite	Comb	Hidra
JD 1050	Desde 11001			1° FR-1464 2° FR-1095			
JD 1250/1450				1° FR-1093 2° P12-1643	F-10	FCS-15070	FA-7130 (T)
JD 1550	Desde 621999			1° FR-1093 2° P12-1643	F-10	FC-3020	FA-7130 (T)
JD 1550	Desde 622000			1° FR-862 2° FR-986	F-10	FC-3020	FA-7130 (T)
JD 1640 F				1° FR-1093 2° P12-1643 ó 1° FR-1078 2° FR-1079	F-10	FC-3020	FA-7130 (T)
JD 1650	Hasta 2468			1° FR-1459 2° FR-1384	F-10	FCS-15070	
JD 1750/1850				1° FR-1093 2° P12-1643 ó 1° FR-862 2° FR-986	F-10	FC-3020	FA-7130 (T)
JD 1830	Hasta 190319			1° FR-841 2° FR-843	F-10	FC-3020 ó FC-710	FA-7130 (T)
JD 1830	Desde 190320			1° FR-1093 2° P12-1643	F-10	FC-3020 ó FC-710	FA-7130 (T)
JD 2020				1° FR-841 2° FR-843	F-10	FC-710	FA-7130 (T)
JD 1650	Desde 2469			1° FR-1459 2° FR-1384	F-10		
JD 2030	Hasta 190319			1° FR-841 2° FR-843	F-10	FC-3020 ó FC-710	FA-7130 (T)
JD 2030	Desde 190320			1° FR-1093 2° P12-1643	F-10	FC-3020 ó FC-710	FA-7130 (T)
JD 2040/2040F/2040S				1° FR-841 2° FR-843 ó 1° FR-1093 2° P12-1643 ó 1° FR-1078 2° FR-1079	F-10	FC-3020	FA-7130 (T) (2)
JD 2120				1° FR-841 2° FR-843 ó 1° FR-1093 2° P12-1643	F-10	FC-710 (2)	FA-7130 (T) (2)
JD 2130				1° FR-841 2° FR-843 ó 1° FR-1093 2° P12-1643	F-10	FC-3020 ó FC-710 (2)	FA-7130 (T)

John Deere (Tractores agrícolas)

Descripcion	Serie	Motor	Año	Aire Primario		Aceite	Comb	Hidra
				Aire	Secundario			
JD 2140-3140				1° FR-1078 2° FR-1079		F-10	FC-3020	FA-7130 (T)
JD 2250				1° FR-862 2° FR-986		F-10	FC-3020	FA-7130 (T)
JD 2355-2555 - JD 245	Hasta 634103			1° FR-862 2° FR-986		F-10	FC-3020	FA-7130 (T)
JD 2355-2555	Desde 634104			1° FR-1093 2° P12-1643		F-10	FC-3020	FA-7130 (T)
JD 2440	Hasta 272224			1° FR-841 2° FR-843		F-10	FC-3020	FA-7130 (T)
JD 2440	Desde 272225			1° FR-1093 2° P12-1643		F-10	FC-3020	FA-7130 (T)
JD 2510		JD GAS		1° FR-898 2° FR-893		F-10		FA-7130 (T)
JD 2520		JD GAS		1° FR-898 2° FR-893		F-10		FA-7130 (T)
JD 2520		JD Diesel		1° FR-898 2° FR-893		F-10	FC-710	FA-7130 (T)
JD 2650/2755				1° FR-862 2° FR-986		F-10	FC-3020	FA-7130 (T)
JD 2750/2950				1° FR-1078 2° FR-1079		F-10	FC-3020	FA-7130 (T)
JD 2840				1° FR-1461 2° FR-1462		F-10	FC-3020	
JD 2850/2855N/2955				1° FR-862 2° FR-986		F-10	FC-3020	FA-7130 (T)
JD 2940				1° FR-1078 2° FR-1079		F-10	FC-3020	FA-7130 (T)
JD 3010							FC-3061 ó FCS-15015	FA-7130 (T) F-86H (H)
JD 3020	de 123001 a 125000	JD Diesel		1° FR-898 2° FR-893			FCS-15015 (2)	FA-7130 (T) F-86H (H)
JD 3020	de 125001 a 280000			1° FR-898 2° FR-893		FA-7189	FC-3020 ó FC-3061 (2)	FA-7130 (T) F-86H (H)
JD 3020	Hasta 123000						FCS-15015 (2)	FA-7130 (T) F-86H (H)
JD 3040				1° FR-975 2° FR-976		F-10	FC-3020	FA-7130 (H) FA-7130 (T))
JD 3055/3050				1° FR-862 2° FR-986		F-10	FC-3020	FA-7130 (T)
JD 3130				1° FR-1461 2° FR-1462		F-10	FC-3020	FA-7130 (T)
JD 3140DT				1° FR-975 2° FR-976		F-10	FC-3020	FA-7130 (H) FA-7130 (T)

John Deere (Tractores agrícolas)

Descripcion	Serie	Motor	Año	Aire Primario		Aceite	Comb	Hidra
				Aire	Secundario			
JD 3150				1° FR-1078		F-10	FC-3020	FA-7130 (T)
				2° FR-1079				
JD 3155-3350				1° FR-862		F-10	FC-3020	FA-7130 (T)
				2° FR-986				
JD 3255-3650				1° FR-966		F-10	FC-3020	FA-7130 (T)
				2° FR-987				
JD 3640				1° FR-1078		F-10	FC-3020	FA-7130 (T)
				2° FR-1079				
JD 3830		JD 4039				F-10		
JD 4000 h	asta 201000	Diesel		1° FR-1461		FA-7189	FC-3020	FA-7130 (T)
				2° FR-1462			ó	F-86H (H)
							FCS-15015	
							(2)	
							ó	
							FC-3061 (2)	
JD 4000/4020	Desde 201001	Diesel				FA-7189	FC-3020	FA-7130 (T)
							ó	F-86H (H)
							FCS-15015	
							(2)	
							ó	
							FC-3061 (2)	
JD 4010		Diesel		FR-1429		FA-7189	FC-3061 (2)	FA-7130 (T)
J.D 4055		de 7,6 lt.		1° FR-839		F-151		
				2° FR-840				
JD 4030				1° FR-975		F-10	FC-3020	
				2° FR-976				
JD 4040		404		1° FR-975		F-65	FC-3020	
				2° FR-976				
JD 4050		JD 6359		1° FR-975		F-10	FC-3020	
				2° FR-976				
JD 4050		JD 6466		1° FR-839		F-151	FC-3020	
				2° FR-840				
JD 4230	de 26771 a 28080	362		1° FR-975		FA-7189	FC-3020	FA-7130 (T)
				2° FR-976				
JD 4230	Hasta 26770	362		1° FR-975		FA-7189	FC-3020	FA-7130 (T)
				2° FR-976				
JD 4240		466 Diesel		1° FR-975		F-65	FC-3020	
				2° FR-976				
JD 4320		Diesel		1° FR-839		F-65	FC-3020	FA-7130 (H)
				2° FR-840				
JD 4430	Hasta 48975	466 T s/hidráulico del.		1° FR-839		F-65	FC-3020	FA-7130 (T) (2)
				2° FR-840				
JD 4430		466 T c/hidráulico del.		1° FR-839		F-65	FC-3020	
				2° FR-840				
JD 4440		466 T		1° FR-839		F-65	FC-3020	
				2° FR-840				
JD 4520	Hasta 303519			1° FR-841		F-65	FC-3020	FA-7130 (T)
				2° FR-843			ó	
							FC-3061 (2)	

John Deere (Tractores agrícolas)

Descripcion	Serie	Motor	Año	Aire Primario Aire Secundario	Aceite	Comb	Hidra
JD 4520	Desde 303520			1° FR-1011 2° FR-1012	F-65	FC-3020 ó FC-3061 (2)	FA-7130 (T)
JD 4620				1° FR-1011 2° FR-1012	F-65	FC-3020	FA-7130 (T)
JD 4630	Hasta 15516	JD 404			F-65	FC-3020 (2)	FA-7130 (T)
JD 4630	de 15517 a 17284	JD 404			F-65	FC-3020 (2)	FA-7130 (T)
JD 4630	Desde 17285	JD 404			F-65	FC-3020 (2)	
JD 4640/4840	Hasta 15516	JD 466 TI			F-65	FC-3020 (2)	FA-7130 (T)
JD 4640/4840	de 15517 a 17284	JD 466TI			F-65	FC-3020 (2)	FA-7130 (T)
JD 4640/4840	Desde 17285	JD 466TI			F-65	FC-3020 (2)	
JD 5010				FR-905	FA-7130	FC-3020 ó FCS-15015 (2)	FA-7130 (T)
JD 5020	Hasta 24767			1° P11-8166 2° FR-852 ó FR-905	FA-7130	FCS-15015 (2)	FA-7130 (T)
JD 5020	de 24768 a 280000			1° P11-8166 2° FR-852 ó FR-905	FA-7130	FC-3061	FA-7130 (T)
JD 5020 d	esde 280001			1° P11-8166 2° FR-852 ó FR-905	FA-7130	FC-3020	FA-7130 (T)
JD 5000/5300/5400/550		JD 3179			F-10		
JD 6000				1° FR-841 2° FR-843	F-10	FC-3020	FA-7130 (T) F-86H (H)
JD 6030		JD 531 A		1° FR-1011 2° FR-1012	F-10	FC-3020	FA-7130 (T)
JD 6030		JD 531 D		1° P11-8166 2° FR-852	FA-7130	FC-3020	FA-7130 (T)
JD 6100		4cil.			F-10		
JD 6200/6300/6400		JD 4039 T			F-10		
JD 6500				1° FR-892 2° FR-893	F-10		FA-7130 (T)
JD 6710					F-230		
JD 6810-6910		Cum NTA 855			F-12081 ó F-12048		FCS-138 (T)
JD 7020	de 2701 a 335846			1° FR-1011 2° FR-1012	F-65	FC-3020	FA-7130 (T)
JD 7020	Desde 335847			1° FR-1011 2° FR-1012	F-65	FC-3020 (2)	FA-7130 (T)

John Deere (Tractores agrícolas)

Descripcion	Serie	Motor	Año	Aire Primario Aire Secundario	Aceite	Comb	Hidra
JD 7200		JD 6059			F-10		
JD 7400		JD 6068			F-10 (2)		
JD 7520				1° FR-1011 2° FR-1012	F-65	FC-3020 (2)	FA-7130 (T)
JD 7600		JD 6068 T		1° FSR-8000 2° FSR-8022	F-10 (2)		
JD 8010/8020D					FA-7178	1° FC-711 2° FC-720	FA-245H (H)
JD 8301		Diesel			FA-7130	FC-3061	
JD 8430	Hasta 5625			1° FR-845 2° FR-846	F-65	FC-3020 (2)	FA-7130 (H)
JD 8430	Desde 5626			1° FR-845 2° FR-846	F-65	FC-3020 (2)	
JD 8440		Diesel		1° FR-845 2° FR-846	F-65	FC-3020 (2)	
JD 8450				1° FR-845 2° FR-846	F-151		
JD 8560	Hasta 1703			1° FR-845 2° FR-846	F-151		F-86H (H)
JD 8560	Desde 1704			1° FR-845 2° FR-846	F-151		
JD 8570		6cil. 7.6 lt.		1° FR-845 2° FR-846	F-151		
JD 8630	Hasta 7636			1° FR-845 2° FR-846	F-65 ó F-151		FA-7130 (T)
JD 8630	Desde 7637			1° FR-845 2° FR-846	F-65 ó F-151		
JD 8640	Hasta 39936			1° FR-845 2° FR-846	F-65		
JD 8640	Desde 39937			1° FR-845 2° FR-846	F-151		
JD 8650				1° FR-845 2° FR-846	F-151		
JD 8760	Hasta 2751				F-12081		F-86H (H)
JD 8760	Desde 2752				F-12081		
JD 8770/8840		JD 10 lt.			F-230		
JD 8960	Hasta 1814	Cum NT-855 14lt.			F-12081 ó F-230 ó F-12048	FCS-138	F-86H (H)
JD 8960	Desde 1815	Cum NT-855 14lt.			F-12081 ó F-230 ó F-12048	FCS-138	

John Deere (Tractores agrícolas)

Descripcion	Serie	Motor	Año	Aire Primario		Aceite	Comb	Hidra
				Aire	Secundario			
JD 8970		JD 14lt.				F-230	FCS-138	
JD 125		Diesel			FR-1464		FCS-54	F-116H (H)
JD 170					FR-1464			FA-253H (H)
JD 350B	Hasta 191713				1° FR-841 2° FR-843	F-10	FC-710 (2)	
JD 350 B	Desde 191714				1° FR-841 2° FR-843	F-10	FC-3020	
JD 350C	Hasta 354079				1° FR-841 2° FR-843	F-10	FC-3020	
JD 350C	Desde 354080				1° FR-841 2° FR-843	F-10	FC-3020	F-114H (H)
JD 350C	Desde 380006	Diesel			1° FR-1154 2° FR-1155	F-10	FC-3020	F-114H (H)
JD 350C	Hasta 380005	Naftero			1° FR-841 2° FR-843	F-10		
JD 350C	Desde 380006	Naftero			1° FR-1154 2° FR-1155	F-10		F-114H (H)
JD 350D/355D					1° FR-1154 2° FR-1155	F-10		F-114H (H)
JD 400G					1° FR-892 2° FR-893	F-10	FC-3020	F-114H (H)
JD 450		Diesel				F-10	FC-710	
JD 450		Naftero			1° FR-841 2° FR-843	F-10		
JD 450B					1° FR-1461 2° FR-1462	F-10	FC-710 (2)	F-10 (T)
JD 450C	Hasta 345074				1° FR-1461 2° FR-1462	F-10	FC-3020	F-10 (T)
JD 450D					1° P11-9423 2° FR-1463	F-10	FC-3020	F-114H (H)
JD 450E/455E		Aspirado			1° FR-892 2° FR-893	F-10	FC-3020	F-114H (H) F-10 (T)
JD 450E/455E		Turbo			1° P11-9423 2° FR-1463	F-10	FC-3020	F-114H (H) F-10 (T)
JD 450G/455G/550G/55	Hasta 774423	Aspirado			1° FR-892 2° FR-893	F-10	FC-3020	F-114H (H)
JD 450G/455G/550G/55	Hasta 774423	Turbo			1° P11-9423 2° FR-1463	F-10	FC-3020	F-114H (H)
JD 455D					1° P11-9423 2° FR-1463	F-10	FC-3020	F-114H (H) F-10 (T)
JD 550/555	Hasta 354139	Turbo			1° P11-9423 2° FR-1463	F-10	FC-3020	FA-7130 (T)
JD 550/555	Hasta 354139	Aspirado			1° FR-892 2° FR-893	F-10	FC-3020	FA-7130 (T)
JD 550/555	Desde 354140	Aspirado			1° FR-892 2° FR-893	F-10	FC-3020	FA-7130 (T) F-114H (H)

John Deere (Tractores agrícolas)

Descripcion	Serie	Motor	Año	Aire Primario		Aceite	Comb	Hidra
				Aire	Secundario			
JD 550/555	Desde 354140	Turbo		1° P11-9423	2° FR-1463	F-10	FC-3020	FA-7130 (T) F-114H (H)
JD 550A/550B/555A/55				1° P11-9423	2° FR-1463	F-10	FC-3020	FA-7130 (T) F-114H (H)
JD 655				1° P11-9423	2° FR-1463	F-10 (2)	FC-3020	F-116H (H) (2)
JD 655B/750B/755A/75	Hasta 731272			1° P11-9423	2° FR-1463	F-10	FC-3020	F-116H (H) (2)
JD 655B/750B/755A/75	Desde 731273			1° P11-9423	2° FR-1463	F-10	FC-3020	
JD 700	Hasta 200999	Diesel		1° FR-1461	2° FR-1462	FA-7130	FCS-15015	FA-7130 (T)
JD 700	Desde 201000	Diesel		1° FR-1461	2° FR-1462	FA-7130	FCS-15015	FA-7130 (T)
JD700	Hasta 200999	Naftero		1° FR-1461	2° FR-1462	FA-7130		FA-7130 (T)
JD 700	Desde 201000	Naftero				FA-7130		FA-7130 (T)
JD 700A	Hasta 25158			FR-905		FA-7130	FCS-15015 (2)	FA-7130 (T)
JD 700A	de 25159 a 280000			1° P11-8166	2° FR-852	FA-7130	FC-3061	FA-7130 (T)
JD 750	Hasta 37399			1° P11-8166	2° FR-901	F-10 (2)	FC-3020	F-116H (H) (2)
JD 750	Desde 374000			1° P11-9423	2° FR-1463	F-10 (2)	FC-3020	F-116H (H) (2)
JD 755				1° P11-8166	2° FR-901	F-10	FC-3020	F-116H (H) (2)
JD 850	Hasta 32181			1° FR-1109	2° FR-1108	F-65 ó F-151		F-116H (H) (4)
JD 850	de 32182 hasta 54066			1° FR-1109	2° FR-1108			F-116H (H) (4)
JD 760				FR-905		FA-7130	FCS-15015 (2)	FA-7130 (H) (2)
JD 850B	Hasta 731273			1° FR-1109	2° FR-1108	f-151	FC-3020	F-116H (H) (2) FCS-171 (T)
JD 850B	Desde 731274			1° FR-1109	2° FR-1108	F-151		FCS-171 (T)
600/660		Case		1° FR-841	2° FR-843	F-1	FC-707(2)	
660		MWM D 222/3		1° FR-892	2° FR-893		FC-705(2)	
660		MWM D 225/6				F-137	FC-707(2)	
580/580CK/580E		Perkins 4-203		1° FR-841	2° FR-843		FC-710(2)	

Case (Cosechadoras)

Descripcion	Serie	Motor	Año	Aire Primario Aire Secundario	Aceite	Comb	Hidra
580 E		Case 188-D		1º FR-841 2º FR-843	F-1		
580 H		Perkins 4-236		1º FR-892 2º FR-893	F-38	FC-710(2)	
2470		Scania D11		1º FR-1395 2º FR-1398 o 1º FR-1449 2º FR-1450	F-52	FCS-15050(2)	
2500		Detroit Diesel 4-53 N		1º FR-1395 2º FR-1398	FA-7178	FC-711 FC-720	FA-250H(H)
4490	Hasta 10025257	Scania D11		1º FR-1449 2º FR-1450	F-52	FCS-15050(2)	FA-250H(T)
4490	Desde 10025258	Scania D11		1º FR-1449 2º FR-1450	F-52	FCS-15050(2)	
C 80/2- C 80/4		Perkins		1º FSR-8096 2º FSR-8013	F-30		
CX 100/2- CX 100/4		Perkins		1º FSR-8096 2º FSR-8013	F-30		
CX 50		PerkinsG 2.7	1/98-05/200		F-38	FC-740 ó FC-710	
CX 60		Perkins G 2.7T	1/98-05/200		F-38	FC-740 ó FC-710	
CX 70		Perkins G 4.2	1/98-05/200	1º FSR-8096 2º FSR-8013	F-30	FC-740 ó FC-710	
CX80/CX90/CX100		Perkins G4.0T	1/98-05/200	1º FSR-8096 2º FSR-8013	F-30	FCS-138 FC-740 ó FC-710	
MX 90C/ MX 100C		Perkins fastram 1004-40 TW	1/99-05/200	1º FSR-8096 2º FSR-8013	F-30	FCS-138	
MX 80C		Perkins fastram 1004-40 T	1/99-05/200	1º FSR-8096 2º FSR-8013	F-30	FCS-138	
MX 115C		Perkins fastram 1006-60T	1/99-05/200	1º FSR-8096 2º FSR-8013	F-30	FCS-138	
Magnum MX 180/200/2		Cum 6T-830	desde 01/200		F-229		
Magnum MX 200/220/2		Cum 6TA-830	desde 01/200		F-229		
Magnum 7210/7220		Cum 6T-830	desde 01/200		F-229		
Magnum 7230/7240/72		Cum 6TA-830	desde 01/200		F-229 F-12008		
Maxxum MX90		Cum 4TA-390			F-163	FCS-138	
Maxxum MX 100/110/1		Cum 6T-590			F-164		
9150		Cum		1º FR-900 2º FR-1426	F-12081		
9150		CAT 3306		1º FR-900 2º FR-1426	F-12040	FCS-42	

Case (Máquinas agrícolas)

Descripcion	Serie	Motor	Año	Aire Primario Aire Secundario	Aceite	Comb	Hidra
9170/9180		Cum			F-230 F-12081		
9190		Cum			F-12081		FA-245H (H)
9330		Cum 6CTA 8.3			F-229		
9350		Cum LTA 10			F-230		
CS 280IV- CS 325IV-							FA-245H (H)
PT 350 III					FA-676 F-12081		
PTA 280 III- PTA 325 III		CAT					FA-245H (H)
PTA 251 III- PTA 280 III					F-12081		FA-245H (H)
PTA 296 III- PTA 297 III							FA-245H (H)
KM 225 IV- KM 280 IV-					F-12081		
KP 525 IV					F-12081		FA-245H (H)
KR 1280 Power shift					F-12081		
KS 280 IV- KS 325 IV-					F-12081		FA-245H (H)
Panther 1000					F-12081		FA-245H (H)
Panther/Lion 1000 pow		Cum NT 855			F-12081		
Panther II (ST310)				1° FR-900 2° FR-1426	FA-676 F-12081		
Quadtrac					F-230		
ST 220 III				FR-874	FA-676 F-12081		
ST 280 III					F-12081		
ST 251 III					FA-676 F-12081		
ST 310 III- ST 320 III- S					FA-676 F-12081		
Tiger II (ST 320)/ Turbo				1° FR-900 2° FR-1426	FA-676 F-12081	FC-714	
ST 450 III		CAT					FA-245H (H)
ST 450 III		Cum			F-12081		FA-245H (H)
D 10S serie 2		Komatsu 2D94			F-88		
D20A-D20P-D20PL-D20	todos 5	Komatsu 4D94			F-88		
D 20A-D20P-D20PL-D 2	todos 3	Komatsu 4D92			F-88		

Komatsu (Tractores)

Descripcion	Serie	Motor	Año	Aire Primario Aire Secundario	Aceite	Comb	Hidra
D 21E , D 21S	6	Komatsu 4D95S		1º FR-841 2º FR-843		FCS-54	
D 31E	18	Komatsu 6D95L		1º FR-1459 2º FR-1384		FCS-54	
D 31P	16	Komatsu 4D105-3		1º FR-1459 2º FR-1384	F-88 (2)	FCS-15177 (2)	
D 37	2	Komatsu 6D95L			F-12081	FCS-15064	
D 37E	2			1º FR-1459 2º FR-1384	F-156	FCS-54	
D 40 A , D 40P , D 41 A	3	Komatsu 6D105 /		1º P11-8166 2º P10-8674	F-156	FCS-15177	FA-240H (H)
D 40P , D 45 E	1	Komatsu S4D105			F-88	FCS-15177	
D 30 A , D 30P , D 30 Q	todos	Komatsu 4D105			F-88		
D 50 A	16	Komatsu 4D130		1º FR-956 2º FR-959	FA-11 o F-156	FC-752 o FCS-42	
D 50A	17			1º FR-956 2º FR-959	F-156	FCS-42	
D 50 P	15	Komatsu 4D120			FA-11	FC-752	
D 50 S	15	Komatsu 4D120			FA-11	FC-752	FA-205H (H)
D 53A	15	Komatsu S4D120		1º FR-961 2º FR-960	FA-11	FC-752	FA-11(T)
D 53 A , D 53 P	17			1º FR-956 2º FR-959	F-156	FCS-42	FA-11 (T)
D 53 P	16	Komatsu4D130		1º FR-961 2º FR-960 ó 1º FR-956 2º FR-959	FA-11 ó F-156	FC-752 ó FCS-42	FA-11 (T)
D 53S	16	Komatsu S4D130		1º FR-956 2º FR-959	FA-11 ó F-156	FC-752 ó FCS-42	FA-223H
D 53 S	15	Komatsu S4D120		1º FR-960 2º FR-961	FA-11	FC-752	FA-205 H (H) FA-11 (T)
D 55 S	3	Komatsu S4D120		1º FR-960 2º FR-961	FA-11	FC-752	FA-205H ó FA-223H (H) FA-11(T)
D 55 S	2				FA-674 ó FA-175	FC-714	
D 50 S	16	Komatsu 4D130		1º FR-956 2º FR-959	FA-11 ó F-156	FCS-42 ó FC-752	FA-223H (H)
D 58 serie1		Komatsu 6D125		1º FR-956 2º FR-959	F-156	FCS-15064	FA-11 (T)

Komatsu (Tractores)

Descripcion	Serie	Motor	Año	Aire Primario Aire Secundario	Aceite	Comb	Hidra
D 60 A , D 60 P , D 65 A	todos 6	Cum NH220-C1		1° FR-960 2° FR-961	FA-674 ó FA-175	FC-714	
D 60 A , D 60 E , D 65 A	todos	Cum NH220C1		1° FR-960 2° FR-961	F-12081 ó FA-175	FCS-42 (2)	FA-253H (H) FA-11 (T)
D 60 A , D 60 E , D 60 P	8			1° FR-960 2° FR-961	F-156	FCS-42	FA-235H (H) FA-11 (T)
D 65EX				1° FR-907 2° FR-908		FCS-15064	FA-223H (H) FA-140H (T)
D 65 E	1			1° FR-956 2° FR-959	F-156	FCS-15064	FA-11 (T)
D 65S	8			1° FR-960 2° FR-961	F-156	FCS-15064	FA-223H (H) FA-11 (T)
D 65 S	7	Cum NH220C1		1° FR-960 2° FR-961	F-12081 o FA-175	FCS-15064	FA-223H (H) FA-11 (T)
D 66 S	1			1° FR-907 2° FR-908	F-156	FCS-15064	FA-223H (H)
D 68	1	Cum		1° FR-960 2° FR-961	F-156	FCS-15064	FA-235H (H) FA-11(T)
D 75 A	1			1° FR-960 2° FR-961	F-12081	FCS-15064	FA-235H (H) FA-11 (T)
D 75 S	2	Cum NH220		1° FR-1418 2° FR-1419	FA-674 ó FA-175	FC-714	FA-223 H (H) FA-11 (T)
D 75 S	3	Cum NTO 6C1		1° FR-907 2° FR-908	F-12081 ó FA-674 ó FA-175	FC-714 ó FCS-15064	FA-223H (H) FA-239 H (T)
D 75 S	5	Komatsu S6D125		1° FR-907 2° FR-908	F-12081	FCS-15064	
D 68 P	1			1° FR-960 2° FR-961	F-156	FCS-42	
D 80 A , D 80 E	12	Cum NH220 C1			FA-674 ó FA-175	FC-714	FA-240H (2) (H)
D 80 A / E / P	18	Cum NT 855		1° FR-965 2° FR-1426	F-12081 o FA-175	FC-714 ó FCS-42 (2)	FA-223 H (H) FA-11 (T)
D 80P	12	CumNTO6 C1		1° FR-907 2° FR-908	FA-674 o FA-175	FC-714	
D 83	1	Komatsu S6D125		1° FR-907 2° FR-908	F-12081	FCS-15064	FA-235H (H)
D 85	18	Cum NT855		1° FR-900 2° FR-1426	F-12081 o FA-175	FCS-15064 (2)	FA-223H (H)

Komatsu (Tractores)

Descripcion	Serie	Motor	Año	Aire Primario Aire Secundario	Aceite	Comb	Hidra
D 85	21	Komatsu S6D125		1º FR-907 2º FR-908	F-12081	FCS-15064	FA-11 (T)
D 85 A , D 85 E	2 -Hasta nº de 14641	Cum NH220-C1		1º FR-1418 2º FR-1419	FA-674 o FA-175	FC-714	FA-240H (2)
D 95S	1	Komatsu S4D 155-4		1º FR-907 2º FR-908	FA-11 o FA-175	FC-752	FA-223H (H)
D 95 S	2	Mto. Cum NT855		1º FR-965 2º FR-1426	F-12081 o FA-175	FCS-42 (2)	FA-223H (H) FA-11- (2)(T)
JV 100	1			1º FR-960 2º FR-961	F-156	FCS-15177	
D 125		Cum japones			FA-674 ó FA-175		F-12081 (TURBO)
D 135 A	2	Komatsu S6D140		1º FR-965 2º FR-1426	F-12081	FCS-15064	FA-11 (T)
D 150 A	1			1º FR-965 2º FR-1426	F-12081 (2) ó FA-175	FCS-15064 (2)	
D 150 A , D 155A	2 -Hasta nº de 10013	Komatsu S6D155			FA-11 (3) ó FA-175	FC-752 (2)	
D 150 A , D 155 A	2 -Desde nº de 10014	Komatsu S6D155		1º FR-900 2º FR-1426	FA-11 (3) ó FA-175	FC-752 (2)	
D 150 A , D 155 A	2 - (Desde 20000)	Komatsu S6D155		1º FR-965 2º FR-1426	FA-7140 (3) ó FA-175	FC-752 (2)	
D 150 A , D 155 A	2 -Desde 24805	Komatsu S6D155		1º FR-965 2º FR-1426	F-12081 (2)	FC-752 (2)	
D 150 A , D 155 A	2 -Desde 28405	Komatsu S6D155		1º FR-965 2º FR-1426	F-12081 (2)	FCS-42 (2)	
D 155		Komatsu S6D155		1º FR-965 2º FR-1426	F-12081 (2) ó FA-11 (3) ó FA-7140 (3) ó FA-175	FCS-42 (2) ó FC-752 (2)	
LW 160	1			1º FR-907 2º FR-908	F-156	FCS-15177	FA-240H (H)
HD 180	4	Cum NTO 6B		1º FR-907 2º FR-908	F-12081 ó FA-674 ó FA-175	FC-714 ó FCS-42 (2)	
LW 200 L serie 1				1º FR-907 2º FR-908	F-156	FCS-15177	FA-240H (H)
LW 250 L	1			1º FR-960 2º FR-961	F-12081	FCS-42	

Komatsu (Tractores)

Descripcion	Serie	Motor	Año	Aire Primario Aire Secundario	Aceite	Comb	Hidra
HD 320 serie 2	Motor Cummins NTA 8			1° FR-907 2° FR-908	F-12081 ó FA-175	FC-714 ó FCS-42 (2)	FA-223H (H)
HD 325 serie 2	Motor Cummins KT11				F-12081 (2) ó FA-175	FCS-15064 (2)	FA-258H (H)
D 355 A	1-Hasta nº de 14049	Komatsu S6D155		1° FR-900 2° FR-1426	FA-11 (3)	FC-752	
D 355 A	1-Desde nº de 14050	Komatsu S6D155		1° FR-965 2° FR-1426	FA-11 (3)	FC-752	FA-258H (H) FA-11(T)
D 355 A	3 y 5	Komatsu SA6D155		1° FR-965 2° FR-1426	F-12081 (3) ó FA-7140 (3) ó FA-175	FCS-42 (2)	
D 375 A	1			1° FR-965 2° FR-1426	F-12081	FCS-42 (2)	FA-258H (H)
D 375 A	2			1° FR-965 2° FR-1426	F-12081	FCS-42	
D 455 A		Cum VTA 1710		1° FR-965 2° FR-1426	FA-676 (3) ó FA-175		FA-258H (H)
HD 460	1	Cum VT 1710			F-12081 (3)		FA-223H (H)
HD 465	2	Cum VTA 1710			F-12081 (3)		FA-258H (4) (H)
HD 465	3	Cum			F-12081 (2)	FCS-42 (3)	
D 475 A	1				F-12081		
D 475 A	2	Komatsu SA12V140		1° FR-965 2° FR-1426	F-12081		
HD 680	2	Cum VTA 1710		1° FR-900 2° FR-1426	F-12081 (3) ó FA-676 (3) ó FA-175		
HD 785	1	Cum KT 2300 o KTA 2300			F-12081 (4) ó F-12048 (2)		FA-258H (T)
HD 785	2				F-12081 (3)		FA-258H (H)
1050				1° FR-965 2° FR-1426			
HD 1200	1	Cum			F-12081 (4) ó F-12148 (2)		
HD 1600M	1	Cum KTA 3067			F-12081(5) ó F-12048 (2)		
WS 16	2	Cum NTO6C1			FA-175		

Komatsu (Traillas y Mototraillas)

Descripcion	Serie	Motor	Año	Aire Primario Aire Secundario	Aceite	Comb	Hidra
WS 16 S	1	Cum NTA855B		1º FR-965 2º FR-1426	F-12081 ó FA-175		FA-258H (H)
WS 16 S	2	Cum NTA 855		1º FR-965 2º FR-1426	F-12081 ó FA-175	FCS-42 (2)	FA-258H (H) FA-223H (T)
WS 16 S	3			1º FR-965 2º FR-1426	F-12081		
WS 23	1			1º FR-965 (2) 2º FR-1426 (2)	F-12081(2) ó FA-175	FCS-42 (2)	
WS 23	2			1º FR-965 (2) 2º FR-1426 (2)	F-12081 (2)		
WS 23	1	Cum KT1150		1º FR-965 2º FR-1426	F-12081 (2) ó FA-175	FCS-15064 (2)	FA-258H (H) FA-223H (T)
WS 23S	2	Komatsu S6D140		1º FR-965 2º FR-1426	F-12081		FA-258H (H) FA-223H (T)
Crop Cruiser		CAT 3160		1º FR-1395 2º FR-1398	F-88 (2)	FCS-57	
TC 55- TC 57			desde 93	1º FR-962 2º FR-868	F-37	FCS-138	F-160EP (H)
TC 59		genesis 7.5 T. Postenfriad		1º FR-865 2º FR-1006	F-37	FCS-15024	
TL65/TL80/TL80 4WD/		New Holland			F-32	FCS-138	
TX36/TX66	Desde 8607001	Ford 678HTA	desde 91	1º FR-865 2º FR-1006	F-88 (2)	FCS-15050 FCS-138	FH-14040 (H)
TR 70	Hasta 290635	CAT 3208		1º FR-1395 2º FR-1398	F-85 (2)	FCS-42	F-86H (H)
TR70	Desde 290636	CAT 3208		1º FR-1395 2º FR-1398	F-88 (2) F-85 (2)	FCS-42	
TR 70	Hasta 290635	Ford 361		1º FR-1427 2º FR-1428	F-1		
TR 70	Desde 290636 .	Ford 361		1º FR-1427 2º FR-1428	F-1		F-86H (H)
TR70.	Hasta 290635	Ford 363 TD		1º FR-1395 2º FR-1398	FA-605	FC-710	
TR 70	Desde 290636	Ford 363 TD		1º FR-1395 2º FR-1398	FA-605	FC-710	F-86H (H)
TR 85		CAT 636		1º FR-1395 2º FR-1398	F-88 (2) F-85 (2)	FCS-42	F-86H (H) F-116H (H) FA-253H (T)
TR 86.		CAT 3208		1º FR-1395 2º FR-1398	F-85 (2)	FCS-42	F-116H (H)

New Holland (cosechadoras, enfard y segadoras)

Descripcion	Serie	Motor	Año	Aire Primario Aire Secundario	Aceite	Comb	Hidra
TR 75		Ford		1° FR-1395 2° FR-1398	FA-605	FC-710 (2)	F-86H (H) F-116H (H) FA-253H (T)
TR 95	Hasta 501850	CAT 3208		1° FR-907 2° FR-908		FCS-42	F-86H (H) FA-253H (T)
TR 95	Desde 501851	CAT 3208		1° FR-907 2° FR-908		FCS-42	F-116H (H) FA-253H (T)
TR 75		CAT 636		1° FR-1395 2° FR-1398	F-88	FCS-42	F-86H (H) F-116H (H)
TR 96		CAT 3208				FCS-42	F-116H (H)
TR 96/ TR 97		Ford 678 HT		1° FR-907 2° FR-908			F-116H (H)
TX 68		Iveco 9.5 T. Postenfriado a		1° FR-920 2° FR-1141	F-196	FCS-31	
515		Deutz F3L-912		1° FR-1447 2° FR-1448	F-88	FCS-15050	F-116H (H)
SP 818		GMC 3-53 ó 4-53			FA-7178	FC-711 FC-720	
900/901/903/905/909/91		Ford 200 naftero		1° FR-902 2° FR-903 ó 1° FR-1447 2° FR-1448	F-1		
907		Ford 256 naftero		1° FR-1447 2° FR-1448			
995		Perkins			FA-605	FC-710	
1048				1° FR-841 2° FR-843	F-1		
Super 1049		Ford 361 HD		1° FR-892 2° FR-893	FA-48 ó F-1		
1069		Ford			F-1		
1075		Perkins		1° FR-1459 2° FR-1384	F-38	FC-710 (2)	
1085		Ford Diesel		1° FR-1427 2° FR-1428			
1100		Ford 2300 naftero		1° FR-902 2° FR-903	F-1		
1100/1116		Perkins		1° FR-1447 2° FR-1448	F-38	FC-710 (2)	
1112		Ford Diesel		1° FR-1447 2° FR-1448	F-1	FC-710	
1114		Ford Diesel		1° FR-1447 2° FR-1448	F-1	FC-710 (2)	
1118		Ford 360 Diesel		1° FR-1459 2° FR-1384		FC-710 (2)	

New Holland (cosechadoras, enfard y segadoras)

Descripcion	Serie	Motor	Año	Aire Primario Aire Secundario	Aceite	Comb	Hidra
1180/1380		Fiat		1° FR-1395 2° FR-1398	F-113N	FC-740 ó FC-710 FCS-138	F-126 (H)
1280/1281/1290		Ford 172 Diesel			FA-48	FC-710	
1280/1281		Ford 172 naftero			FA-48	FC-710	
1282		Ford			F-13		
1283		Ford			F-13		
1400		Ford 380 Diesel		1° FR-1459 2° FR-1384	FA-605		FA-253H (T)
1400		Perkins		1° FR-1459 2° FR-1384	FA-605	FC-710	
1495		Perkins Diesel		1° FR-1447 2° FR-1448	F-38	FC-710 (2)	
1500		CAT 3208		1° FR-1395 2° FR-1398	F-88 (2) F-85 (2)	FCS-42	
1500		Ford 391		1° FR-1459 2° FR-1384	F-1		
1580/1880		Fiat		1° FR-1395 2° FR-1398	F-37	FCS-31	F-126 (H)
1880	de 126950 a 146663	CAT 3150		P11-7431	F-88 (2)	FCS-57	FA-253H (T)
1880	Desde 146664 y sig.	CAT 3150		1° FR-1395 2° FR-1398	F-88 (2)	FCS-57	FA-253H (T)
1880	126949, Desde serie	CAT 3208		1° FR-1395 2° FR-1398	F-88 (2) F-85 (2)	FCS-42	FA-253H (T)
1880	GMC 4-71 diesel			P11-7431	FA-7178	1° FC-711 2° FC-720	
1890		CAT 3208		1° FR-1395 2° FR-1398	F-88 (2) F-85 (2)	FCS-42	FA-253H (T) FA-253H (H)
1895/ 1915		CAT 3306		1° P11-5518 2° P11-5526	F-12027	FCS-42	
1900		CAT 3306		1° P11-5518 2° P11-5526	F-12027	FCS-42	FA-253H (T)
2450/2550		Genesis 4 cil.		1° FR-1459 2° FR-1384		FCS-138	
55.56		Fiat 8035.06		1° FR-841 2° FR-843	F-32	FCS-138	F-126 (H)
70.56-70.66-80.66		Fiat 8045.06		1° FR-842 2° FR-843	F-32	FC-740	F-126 (H)
100.90		Fiat		1° FR-1078 2° FR-1079	F-113N	FCS-138	F-126 (H)
110.90 4WD 6 cil. (118)		Fiat 8065.05		1° FR-1078 2° FR-1079	F-113N	FCS-138	F-126 (H)
115.90		Fiat		1° FR-1439 2° FR-1440	F-113N	FC-740	F-126 (H)

New Holland (Tractores)

Descripcion	Serie	Motor	Año	Aire Primario Aire Secundario	Aceite	Comb	Hidra
2100		CAT 3406		1° P11-8211 2° P11-8216	F-12080	FCS-051	
140.90		Fiat 8065.25		1° FR-1395 2° FR-1399		FCS-31	
160.90-180.90		Fiat 8365.25		1° FR-1396 2° FR-1399	F-37	FCS-31	F-126 (H)
446		Fiat		1° FR-842 2° FR-843	F-32	FC-740	
600 EFiat		Fiat			F-32	FCS-31	
666Fiat		Fiat		1° FR-842 2° FR-843	F-32	FC-740	F-126 (H)
880Fiat		Fiat		1° FR-1439 2° FR-1440	F-32	FC-740	FA-275H (H)
780 RFiat		Fiat	hasta 72		FA-631 (2)	FC-705 (2)	
780				1° FR-1439 2° FR-1440	F-32	FC-740	FA-275H (H)
880 SFiat		Fiat		1° FR-1439 2° FR-1440	F-113N (2)	FCS-15050 (2)	FA-275H (H)
846		Cum			F-12081 ó F-230 ó F-12048	FCS-15064	
876		Cum LTA10			F-12081ó F-230 ó F-12048	FCS-15064	
946		Cum NTA 855			F-12081 ó F-230 ó F-12048	FCS-15064 (2)	
950		Cum VT 903		1° P11-7435 2° P11-9370	F-12081 ó F-12048	FCS-15064 (2)	FA-253H (H)
955-956-975		Cum NTA 855		1° P11-7435 2° P11-9370	F-12081 ó F-12048	FCS-15064 (2)	FA-253H (H)
976		Cum NTA 855			F-12081 ó F-230 ó F-12048	FCS-15064 (2)	
1150 y 1156		Cum KTA1150		1° FR-1421 2° FR-1422	F-12081 ó F-12048		
3830		Fiat			F-32	FCS-138	F-126 (H)
4030/4230/4430		Fiat		1° FR-842 2° FR-843	F-32	FCS-138	F-126 (H)

New Holland (Tractores)

Descripcion	Serie	Motor	Año	Aire Primario		Aceite	Comb	Hidra
				Aire	Secundario			
4835/5635		Fiat	desde 03/91	1° FSR-8037	2° FSR-8042	F-32	FCS-138	F-126 (H)
5530		Fiat				F-32	FCS-138	F-126 (H)
6530		Fiat				F-32	FC-710	F-126 (H)
6635/7635		Fiat		1° FSR-8096	2° FSR-8013	F-113N	FCS-138	
7530		Fiat				F-113N	FCS-138 (2)	F-126 (H)
8055		Ford		1° FR-962	2° FR-868		FCS-15050	
8055		New Holland		1° FR-962	2° FR-868	F-37	FCS-138	FA-208H (H)
9820		Cum L10		1° P11-7435	2° P11-9370	F-230		
9840/9860/9880		Cum NTA 855		1° P11-7435	2° P11-9370	F-230		
MF 150, 155, 165				1° FR-1074	2° FR-1039	FA-605	FC-740 (2)	
AX 160 L				1° FR-862	2° FR-986	F-30	FC-740 (2)	
MF 190 (Brasil)				1° FR-861	2° FR-985	F-38	FC-740 (2)	
MF 195						F-30	FC-740 (2)	
MF 250			desde 73	1° FR-1074	2° FR-1039	F-38	FC-740 (2)	
MF 255, 265			desde 82	1° FR-1074	2° FR-1039	F-38	FC-740 (2)	
MF 275 4X2- 4X4		Perkins P 4000		1° FSR-8029	2° FSR-8030		FC-740	
MF 283						F-38	FC-796	XFA-4029H
MF 283 (Inglesa)						F-38	FC-796	XFA-4029H
MF 284						F-38	FC-740 ó FC-710	XFA-4029H
MF 290		4.1 Perkins PK4000		1° FSR-8051	2° FSR-8052			
MF 290, 275, 285						F-38	FC-796	XFA-4029H
MF 297 4X2- 4X4		6.0 Perkins 1006.6 Q		1° FSR-8028	2° FSR-8047			
MF 34		Cum 6CTA 8.3 234CV	desde 2003	1° FSR-8121	2° FSR-8122	F-230		F-137 (H)
MF 362				1° FR-841	2° FR-843	F-38	FC-740 ó FC-710	
MF 365, 375, 390, 398						F-38	FC-796	
MF 38		Cum	desde 2003			F-230		F-137 (H)

Massey Ferguson

Descripcion	Serie	Motor	Año	Aire Primario Aire Secundario	Aceite	Comb	Hidra
MF 383, 390T					F-38	FC-796	
MF 399					F-30	FC-740 ó FC-710	
MF 650, MF 660, MF 68				1° FR-962 2° FR-868	F-38	FCS-138	FTC-17170 (T)
MF 1075, 1078				Baño de aceite	FA-605	FC-740 (2)	
MF 1095, 1088				Baño de aceite	F-30	FC-740 (2)	
MF 1175/ 1185				1° FR-862 2° FR-986	F-30	FC-740 (2)	FA-215H (T)
MF 1195 S, 1215 S, 136				1° FR-966 2° FR-987	F-30	FC-740 (2)	F-38 (H) FA-215H (T)
MF 1215, 1340 S-2/54 T				1° FR-966 2° FR-987	F-30	FC-740	
MF 1465				1° FR-1074 2° FR-1039	F-38		
MF 1475, 1485				1° FR-1154 2° FR-1155	F-38		FTC-17170 (T)
MF 1499				1° FR-1154 2° FR-1155	F-38	FC-796	
MF 1615				1° FR-966 2° FR-987	F-30	FC-740 (2)	
MF 1640, 1660, 1680				1° FR-962 2° FR-868	F-30	FC-740 (2)	
MF 1650, 1670, 1690				1° FR-962 2° FR-868	F-30	FC-740 (2)	
MF 1690		Turbo intercooler			F-38	FC-740 (2)	
MF 4800		Cum V-903			F-12081		
MF 4840		Cum V-903			F-12081		
MF 4880-4900					F-12081		
MF 5120 Cosech. Turb		Cum			F-230		
MF 5140 S-2/59- 5160				1° FR-966 2° FR-987	F-30	FC-740 (2)	
MF 5160				1° FR-966 2° FR-987	F-30	FC-740 ó FC-777	F-38 (H) F-38 ó FA-215H (T)
MF 5650- 6845- 6850				1° FR-962 2° FR-868	F-38		
MF 6855				1° FR-865 2° FR-1006			
62 ID- 65 ID- 85 ID Trac		MWM D-225/3 ó D-225/4			F-123N	FC-705 (2)	
68 ATS/68- 68 especial		MWM D-229/3			F-123N	FC-707 (2)	

Valmet

Descripcion	Serie	Motor	Año	Aire Primario Aire Secundario	Aceite	Comb	Hidra
78 especial		MWM D-229/4			F-123N	FC-707 (2)	
85 ID- 85 TA- 86 ID- 96		MWM D-225/4			F-123N	FC-705 (2)	
88		MWM PID-A-229/4			F-123N	FC-707 (2)	FCS-15050 Inyección
88 especial / 88 TA		MWM D-229/4			F-123N	FC-705 (2)	
110 ID- 110 TA Tractor		MWM D-225/6			F-137	FC-707 (2)	
118 - 118 4X4- 128- 128		MWM D-229/6		1° FR-1419 2° FR-1418 ó 1° FR-862 2° FR-986	F-137	FC-707 (2)	
118 - 118 4X4		MWM PID-A-229/6 a alcohol		1° FR-1419 2° FR-1418	F-137	FC-707 (2)	FCS-15050 Inyección
128/ 128 4X4		MWM PID-A-229/6 a alcohol		1° FR-862 2° FR-986	F-137	FC-707 (2)	FCS-15050 Inyección
138 4X4 Turbo		MWM D-229/6			F-137	FC-707 (2)	
138 4X4		MWM PID-A-229/6 a alcohol			F-137	FC-707 (2)	FCS-15050 Inyección
1580 4X4 turbo y 1780		MWM TD 229/6		1° FR-962 2° FR-868	F-37	FC-707 (2)	
148 4X4 Turbo		MWM D-229/6		1° FR-962 2° FR-868	F-137	FC-707 (2)	
685		MWM 229/3	desde 94	FR-1236	F-123N	FC-707	
712				FR-2004			
785		MWM B 229/4	desde 94	FR-1236	F-123N	FC-796	
872- 872 B- M872 K				FR-2004			
880.2- 980.4- 980-4X4 II		MWM D TD 229/4	desde 86	1° FR-966 2° FR-987	F-160EP		
880-885- 885 4X4		MWM D 229/4		1° FR-861 2° FR-985	F-123N	FC-707 (2)	
885 Prem. -			desde 94	1° FR-861 2° FR-985	F-190	FC-740 ó FC-710	
885 TS				1° FR-862 2° FR-986	F-190	FC-740 ó FC-710	
887		MWM D 229/4	desde 87	1° FR-861 2° FR-985		FC-740 ó FC-710	
710- 740- 900- 910-				FR-2004			
980- 980 4X4		MWM D-229/4		1° FR-966 2° FR-987	F-123N	FC-707 (2)	
985 Valmet 420 DS Tur				1° FR-966 2° FR-987	F-160EP		

Valmet

Descripcion	Serie	Motor	Año	Aire Primario Aire Secundario	Aceite	Comb	Hidra
985 SValmet 420 DS T			desde 94	1° FR-966 2° FR-987	F-190	FC-740 ó FC-710	
985 4X4		MWM TD 229 EC 4TA		1° FR-966 2° FR-987	F-160EP		
985 Importado			desde 94	1° FR-861 2° FR-985	F-190	FC-740 ó FC-710	
985 4X2		MWM TD 229 EC 4 VM	desde 92	1° FR-862 2° FR-986	F-160EP		
985 4X4		MWM TD 229 EC 4 TA Turbo		1° FR-966 2° FR-987	F-160EP		
985 Turbo /		MWM TD-229/4		1° FR-862 2° FR-986		FC-707	
1180				1° FR-966 2° FR-987	F-164	FCS-15050	
1180 S			desde 94	1° FR-966 2° FR-987	F-190	FC-740 ó FC-710	
1180		Cum serie B		1° FR-861 2° FR-985	F-164	FCS-57	
1280		MWM D 229/4	desde 92	1° FR-862 2° FR-986	F-160EP	FC-707 (2)	
1280 R		MWM D 229/6		1° FR-862 2° FR-986	F-160EP	FC-796	
1280 4X2		MWM D-229/6		1° FR-862 2° FR-986		FC-707	
1380 Importado			desde 94	1° FR-962 2° FR-868	F-190	FC-740 ó FC-710	
1580		MWM TD 229 EC 6	desde 92	1° FR-962 2° FR-868	F-37		
1780 Turbo		MWM TD 229 EC 6 VA	desde 92	1° FR-962 2° FR-868	F-37		
1680				1° FR-962 2° FR-868	F-190	FC-796	
1880				1° FR-962 2° FR-868	F-190	FC-796	
1880- 1880 S			desde 96	1° FR-962 2° FR-868	F-190		
1980 S			desde 96	1° FR-962 2° FR-868	F-190		
3000		VMWM D-225/4		1° FR-1074 2° FR-1039	F-88 ó F-123N	FC-707	
D 6007 y D 5207		F4L913		1° FR-1074 2° FR-1039	F-137	1° FC-770 2° FC-756	
D 6007 A				1° FR-1074 2° FR-1039	F-137	1° FCS-15050 2° FC-770	

Deutz

Descripcion	Serie	Motor	Año	Aire Primario Aire Secundario	Aceite	Comb	Hidra
Cosechadora 4040		BF6 L 913 C		1° FR-962 2° FR-868	F-45	1° FCS-15050 2° FC-770	F-137 (H) FA-254H (H)
Optima E		BF6 L913		1° FR-966 2° FR-987	F-45	1° FCS-15050 2° FC-770	F-137 (H)
Optima 650		Cum			F-230		F-137 (H)
Optima 550		BF6 M 1013 EC		1° FSR-8121 2° FSR-8122	F-160EP	1° FCS-15050 2° FC-770	F-137 (H)
Optima 650		BF6 M 1013 ECP			F-230		F-137 (H)
A2- A3- L 1114/2114			desde 72		F-19	FC-740	
A2- A3- L 1114/2114			desde 77		F-19	FC-740	
A4 L 514 1114/2114			desde 72		F-160EP	FC-740	
A4 L 514 1114/2114			desde 77		F-160EP		
A 85- A 100		F4L-1114	de 72 a 75		F-137	1° FC-740 2° FC-719	
A 85		F4L-1114	desde 75		F-137	1° FC-740 2° FC-770	
A 55		F3L 514	de 66 a 68		FA-7102	FC-705 (2)	
A 70 de 70 HP		F4L 61	hasta 65		FA-7152	FC-705 (2)	
A 100		F6L 514	hasta 65		FA-7152	FC-705 (2)	
A 110 de 106 HP		F6L 86	hasta 65		FA-7152	FC-705 (2)	
A 110		F6L 514	desde 68	1° FR-862 2° FR-986	F-137	FC-705 (2)	FA-603 (H)
A30- A40 - A45		F2L 514	hasta 68		FA-603	FC-705 (2)	FA-603 (H)
A 55		F3L 514	desde 68		F-19	FC-705 (2)	
A 46		F2L 1114	de 70 a 72		F-19	FC-705 (2)	
A 65		F3L 1114	de 70 a 73		F-19	FC-705 (2)	
D 86 F		F3L 1114 ó F3L 2114	lesde 01/7:			FC-740 ó FC-710	
D 131 F - D800		F6L 1114 ó F6L 2114	lesde 01/7:			FC-740 ó FC-710	
D 177 S - D400- D500		F3L 1114 ó F3L 2114	lesde 01/7:			FC-740 ó FC-710	
T 180- T 181		F4L 1114 ó F4L 2114	lesde 01/7:			FC-740 ó FC-710	
A 46		F2L 514	desde 73		F-19	1° FC-740 2° FC-719	

Deutz

Descripcion	Serie	Motor	Año	Aire Primario		Aceite	Comb	Hidra
				Aire	Secundario			
A 65F3L 1114			desde 73			F-19	1° FC-719 2° FC-740	
A30-A40		F2L S14	desde 68			F-19	FC-705 (2)	
A70		F4L 514	desde 68			F-137	FC-705 (2)	
D 226- D 300		F2L 1114 ó F2L 2114	desde 72				FC-740 ó FC-710	
A85- A100F4L 1114			de 70 a 72			F-137	FC-705 (2)	
A 130		F6L 1114	de 72 a 75	1° FR-858 2° FR-859		F-137	1° FC-719 2° FC-740	
A 144		F6L -2114		1° FR-858 2° FR-859		F-137	FC-705 (2)	
A 130		F6L 1114	desde 75	1° FR-862 2° FR-986		F-137	1° FC-740 2° FC-770	
A 130		F6L 1114	de 72 a 75	1° FR-858 2° FR-859		F-137	1° FC-719 2° FC-740	
FX 80		F4L 913	desde 79	1° FR-861 2° FR-985			1° FCS-15050 2° FC-770	
FX 100		F5L 913	desde 79	1° FR-861 2° FR-985			1° FCS-15050 2° FC-770	
FX 120		F6L 913	desde 79	1° FR-862 2° FR-986			1° FCS-15050 2° FC-770	
AX 80				1° FR-861 2° FR-985		F-137	1° FC-719 2° FC-756	
AX80-S / AX80-C		F4L-913	desde 79	1° FR-861 2° FR-985		F-137	1° FCS-15050 2° FC-770	FA-254H (H)
AX 100		F5L-913	desde 79	1° FR-862 2° FR-986		F-137	1° FC-770 2° FC-756	FA-254H (H)
AX 100-S				1° FR-861 2° FR-985		F-45	1° FC-770 2° FC-756	
AX 120				1° FR-862 2° FR-986		F-137	1° FC-770 2° FC-756	
AX 120-S		F6L-913	desde 79	1° FR-862 2° FR-986		F-137	1° FCS-15050 2° FC-770	FA-245H (H)
AX 160				1° FR-966 2° FR-987		F-45	1° FC-770 2° FC-756	
AX 160-S Turbo		BF6L 913 T	desde 79	1° FR-966 2° FR-987		F-45	1° FCS-15050 2° FC-770	F-137 (H) (2)
AX 4.60		F3L 913		1° FR-1074 2° FR-1039		F-137	1° FCS-15050 2° FC-770	
AX 4.100- 4.100 L 4.100		F5L 913		1° FR-861 2° FR-985		F-160EP	1° FCS-15050 2° FC-770	F-137 (H) FA-254H (H)

Deutz

Descripcion	Serie	Motor	Año	Aire Primario Aire Secundario	Aceite	Comb	Hidra
AX 4.120- 4.120L- 4.12		F6L 913	hasta 12/83	1° FR-862 2° FR-986	F-160EP	1° FCS-15050 2° FC-770	F-137 (H) FA-254H (H)
AX 4.140		BF6L 913T	hasta 12/83	1° FR-966 2° FR-987	F-45	1° FCS-15050 2° FC-770	F-137 (H) FA-254H (H)
AX 4.160		BF6L 913	hasta 12/83	1° FR-966 2° FR-987	F-45	1° FCS-15050 2° FC-770	F-137 (H) FA-254H (H)
AX 4.190		BF6L 913 C	hasta 12/83	1° FR-962 2° FR-868	F-45	1° FCS-15050 2° FC-770	F-137 (H) FA-254H (H)
AX 4.75				1° FR-861 2° FR-985	F-137	1° FCS-15050 2° FC-770	
AX 5.65		F3L 913		1° FR-1074 2° FR-1039	F-160EP	1° FCS-15050 2° FC-770	F-137 (H)
AX 5.80		F4L 913		1° FR-1074 2° FR-1039	F-160EP	1° FCS-15050 2° FC-770	F-137 (H)
AX 5.100		F5L 913		1° FR-861 2° FR-985	F-160EP	1° FCS-15050 2° FC-770	F-137 (H)
AX 5.125		F6L 913		1° FR-966 2° FR-987	F-160EP	1° FCS-15050 2° FC-770	F-137 (H)
AX 5.145		BF6L 913		1° FR-966 2° FR-987	F-160EP	1° FCS-15050 2° FC-770	F-137 (H)
AX 5.170		BF6L 913 C Turbo 162 CV		1° FR-962 2° FR-868	F-160EP	1° FCS-15050 2° FC-770	F-137 (H)
AX 5.190				1° FR-962 2° FR-868	F-45	1° FCS-15050 2° FC-770	F-137 (H) FA-254H (H)
5.220		BF6L 913C		1° FR-962 2° FR-868	F-45	1° FCS-15050 2° FC-770	F-137 (H) FA-254H (H)
BF4 L 913		BF4 L 913		1° FR-861 2° FR-985	F-160EP	1° FCS-15050 2° FC-770	
BF6L 913		BF6L 913		1° FR-966 2° FR-987	F-45	1° FCS-15050 2° FC-770	
BF6 M 1015-				1° FR-920 2° FR-1141	F-45		
D 86 F				1° FR-861 2° FR-985	F-137	1° FCS-15050 2° FC-770	
DX 90		F5L 913		1° FR-862 2° FR-986	F-137	1° FC-770 2° FC-756	F-144H (H)

Deutz

Descripcion	Serie	Motor	Año	Aire Primario Aire Secundario	Aceite	Comb	Hidra
DX 160				1° FR-966 2° FR-987	F-45	1° FC-770 2° FC-756	
296 Brasileiro				1° FR-862 2° FR-986			
1215 Brasileiro				1° FR-862 2° FR-986			
D 6207/ 6207A		F4L 913		1° FR-1074 2° FR-1039	F-137	1° FC-770 2° FC-756	
D6807/D7207		F4L 912		1° FR-861 2° FR-985	F-137	1° FCS-15050 2° FC-770	
D 7807 A		F6L 912		1° FR-861 2° FR-985	F-137	1° FCS-15050 2° FC-770	F-144H (H)
1322H		BF6L 913C		1° FR-962 2° FR-868	F-45	1° FCS-15050 2° FC-770	F-137 (H)
D 4007		F3L-913		1° FR-1074 2° FR-1039	F-19	1° FC-770 2° FC-756	
D 7807		F4L 913		1° FR-1074 2° FR-1039	F-137	1° FC-770 2° FC-756	F-144H (H)
DX 4.70 A		BF4L 913		1° FR-861 2° FR-985	F-160EP	FCS-15050	
DX 90- DX 120		F6L 913		1° FR-862 2° FR-986	F-137	1° FC-770 2° FC-756	F-144H (H)
DX 160		BF6L 913	hasta 12/83	1° FR-966 2° FR-987	F-45	1° FC-770 2° FC-756	F-137 (H) FA-254H (H)
MAXION 750		Perkins 4000 4 cil.		1° FSR-8029 2° FSR-8030			
F3L 913		F3L 913		1° FR-1074 2° FR-1039	F-160EP	1° FCS-15050 2° FC-770	
F6L 913		F6L 913 Aspirado		1° FR-861 2° FR-985	F-160EP	1° FCS-15050 2° FC-770	
5G L 913		5G L 913		1° FR-862 2° FR-986	F-160EP	1° FCS-15050 2° FC-770	
F 6L 913 Turbo		F 6L 913 Turbo		1° FR-862 2° FR-986	F-45	1° FCS-15050 2° FC-770	
F 8L 413		F 8L 413		1° FR-862 2° FR-986			FA-208H (H)
GF4 L 913 Y GF5 L 913		GF4 L 913 Y GF5 L 913		1° FR-861 2° FR-985	F-160EP		
GF6 L 913		GF6 L 913		1° FR-862 2° FR-986	F-160EP		
BGF6L 913		BGF6L 913		1° FR-966 2° FR-987	F-45		

Fiat Allis (cosechadoras)

Descripcion	Serie	Motor	Año	Aire Primario Aire Secundario	Aceite	Comb	Hidra
A, AH, B	de 25301 a 385140	G230 ó 6B230			FA-7134		
A, AH, B		D 262			F-113N		
A II		Naftero			F-113N		
A II		Naftero			F-1		
C	C II dieselHasta 500	Diesel			F-113N		
C / C II	Desde 5001	Diesel			F-113N		
CR	Hasta 10000	Diesel			F-113N		
CR	Desde 10001	Diesel			F-113N		
F		Allis Chalmers		1° FR-842 2° FR-843	F-1		FA-253H (H)
F	Hasta 12200	Allis Chalmers 2800		1° FR-842 2° FR-843	F-113N	FCS-57	FA-253H (H)
F	12201 a 39200	Allis Chalmers 2800			F-113N	FCS-57	
F		Mot.Chevrolet 250 ó 292		1° FR-842 2° FR-843	F-11		
F2	Hasta 39200	Chevrolet 292		1° FR-842 2° FR-843			FA-253H (H)
F 2	Desde 39201	Chevrolet 292		1° FR-892 2° FR-893			FA-253H (H)
F2		Diesel		1° FR-892 2° FR-893	F-113N	FCS-57	FA-253H (H)
F 3		Allis Chalmers 4-33i		1° FR-892 2° FR-893	F-113N	FCS-57	F-86H (H)
G/ GH	dieselHasta 17000			P11-8159	F-113N	FCS-57	FA-253H (H)
G / GH	Desde 17001	Diesel		P11-8159	F-113N	FCS-57	FA-253H (H)
G	Hasta 17000	naftero		1° FR-892 2° FR-893	F-113N		FA-253H (H)
G	Desde 17001	naftero		1° FR-892 2° FR-893			FA-253H (H)
GH	Hasta 17000 y 17001	naftero		1° FR-892 2° FR-893	F-113N		FA-253H (H)
K		Diesel		1° FR-892 2° FR-893	F-113N		
K		naftero		1° FR-842 2° FR-843			
K2		Diesel		1° FR-892 2° FR-893	F-113N	FCS-57 ó FCS-15064	
K2		250		1° FR-842 2° FR-843			
L Diesel	Hasta 4200	D 2900		P11-8159		FCS-57	FA-253H (H)

Fiat Allis (cosechadoras)

Descripcion	Serie	Motor	Año	Aire Primario Aire Secundario	Aceite	Comb	Hidra
L diesel	Desde 4201	D 2900		1° FR-1427 2° FR-1428		FCS-57	FA-253H (H)
L/ L2	Hasta 21500D 3500	Diesel		1° P11-8166 2° P10-8674		FC-3020	FA-253H (H)
L naftero		naftero		1° FR-892 2° FR-893			FA-253H (H)
L 2 diesel D 2900 ó 6-4				1° FR-1427 2° FR-1428		FCS-57	FA-253H (H)
L 2 diesel	de 21501 a 7007545	D 3500		1° P11-8166 2° P10-8674		FC-3020	
L 2 diesel	Hasta 21500	6-70		1° P11-8166 2° P10-8674			FA-253H (H)
L 26-70	sel de 21501 a 70075			1° P11-8166 2° P10-8674			
L 3 diesel				P11-8166			F86H (H) FTC- 17064 (T)
M diesel Mark I				1° FR-1427 2° FR-1428		FC-3020	FA-253H (H)
M diesel Mark II				1° FR-1427 2° FR-1428		FC-3020 ó FCS-57	FA-253H (H)
M		naftero		1° FR-892 2° FR-893			FA-253H (H)
M 2		2900 ó 6-49T		1° FR-1427 2° FR-1428		FCS-57	FA-253H (H)
M 2D 3500 ó 6-70	sta 18400 yHasta 184			1° P11-8166 2° P10-8674			
M 3 diesel				1° FR-1427 2° FR-1428			FTC-17064 (T)
MH 22900 ó 6-49T				1° FR-1427 2° FR-1428		FCS-57	FA-253H (H)
MH23500 ó 6-70T				1° P11-8166 2° P10-8674		FC-3020	
N 2 diesel				1° FR-855 2° FR-856	F-12081	FCS-57	
N 5/ N 6 diesel				1° FR-855 2° FR-856	FA-175	FCS-57	
N 7		Allis Chalmers 6 cil.	hasta 12/80	1° FR-855 2° FR-856	F-12081	FCS-57	
N 7		Allis Chalmers 6 cil.	desde 01/80	1° FR-855 2° FR-856	F-12081	FCS-57	FTC-17064 (T)
R		Diesel			F-113N		
R		naftero			FA-7134 ó F-1		
R	de 25301 a 385140	G230 ó 6B230			FA-7134		
R		D 262			F-113N		

Fiat Allis (cosechadoras)

Descripcion	Serie	Motor	Año	Aire Primario Aire Secundario	Aceite	Comb	Hidra
R 60- R 62- R 70		Deutz			F-160EP	FCS-207 FCS-189 FCS-15050	
616 diesel		D 262			F-113N ó F-1		
616 naftero				FR-1021	F-1		
622 diesel		D 262			F-113N		
622				FR-1021	F-1		
707 / 707 XTB diesel				FR-1021	F-113N	FC-3020	
801		naftero		FR-1021	F-1		
802		Diesel			F-113N	FC-3020	
802		naftero		FR-1021	F-1		
860 / 860 XTB		Diesel		1° FR-892 2° FR-893		FC-3020	
860 / 860 XTB		naftero		1° FR-842 2° FR-843			
880	Hasta 4402					FCS-57	
880	Desde 4403				F-113N	FCS-57	
Viñatero		Perkins 3-152			FA-605	FC-701 FC-723	
55 L y 55 R					FA-611	FC-702	
1380 y 1380 Turbo				1° FR-1395 2° FR-1398	F-113N	FCS-31	F-126 (H)
1580 - 1880		Fiat		1° FR-1395 2° FR-1398	F-37	FCS-31	F-126 (H)
1880		Mot.Fiat			F-37		
Agritec 120				1° FR-1120 2° FR-1121	F-38	FC-740 ó FC-710	F-126 (H)
Cosechadoras Laverd				1° FR-1110 2° FR-901	F-113N	FC-740 Ç ó FC-710	
Cosechadoras Laverd				1° FR-1110 2° FR-901	F-37	FCS-31	
L 245 - L 295		Kubota		FR-1464			
80-55		New Holland		1° FR-962 2° FR-868			
Versatile 44-23, 44-28,				1° P11-7435 2° P11-9370	1° F-12048 2° F-12081	FCS-15064	FA-253H (H)
580 V , 580 CK		MWM D-222/4				FC-723	
D30A , D30P , D30Q ,	todos 15	Komatsu 4D105			F-88		

Case (Tractores , Excavo-cargadoras)

Descripcion	Serie	Motor	Año	Aire Primario Aire Secundario	Aceite	Comb	Hidra
W7 y W7E		Perkins 6-357		FR-892	FA-605	FC-710 (2)	FA-245H (H)
W 20 y W 20 A		MBenz OM 352		FR-972 1º FR-987 2º	FA-7152	FC-707 (2)	
W 20 B		MBenz OM 352		FR-972 1º FR-987 2º	FA-689	FC-707 (2)	
W 7B		MBenz Turbo OM 352A		FR-966 1º FR-987 2º	FA-7153	FC-707 (2)	
W 36	Hasta nº de 6960197	Scania D 11		FR-1395 1º FR-1398 2º	F-52	FCS-15050 (2)	
W 36	Desde nº de 6960197	Scania D 11		FR-1449 1º FR-1450 2º	F-52	FCS-15050 (2)	
W 36 B Turbo		Cum 6CT8,3		FR-865 1º FR-1006 2º		FCS-15084 1º FCS-57 2º	
33 04				1º FR-907 2º FR-908			
33 04		Cum		1º FR-865 2º FR-1006	F-12081	1º FCS-15084 2º FCS-15050	F-145H (H)
4.200 DF				FR-966	F-45	FC-770	
4.200 F				1º FR-966 2º FR-987	FA-7153	FC-707	
4.200 F26 DE		MBenz OM 352A		1º FR-966 2º FR-987	FA-7153	FC-707	
4.200 F 26 DF		Deutz		1º FR-966 2º FR-987	F-45	1º FCS-15050 2º FC-770	
4.200 F 26 DF				FR-966	F-45	FC-770	
4.200 FF		MBenz OM 352		1º FR-966 2º FR-987	FA-7153	FC-707 (2)	F-145H (H)
4.200 M 24		MBenz OM 352		1º FR-966 2º FR-987	FA-7153	FC-707 (2)	F-145H (H)
4.200 M 26		MBenz OM 352 A		1º FR-966 2º FR-987	FA-7153	FC-707 (2)	F-145H (H)
4.200 P		Perkins 6-354 F IV		1º FR-966 2º FR-987	F-30	FC-740 (2)	F-145H (H)
4.300 F				FR-966	F-30		
4.300 F		Perkins		1º FR-966 2º FR-987	F-30	FC-777	F-145H (H)
4.400		CAT		FR-871	F-12040	FCS-42	F-145H (H)
4.400 C				1º FR-966 2º FR-987	FA-7153	FC-707	
220		Zanello		1º FR-1124 2º FR-1125	F-155	FC-777	

Zanello (Maq. Agrícola)

Descripcion	Serie	Motor	Año	Aire Primario Aire Secundario	Aceite	Comb	Hidra
240		Zanello		1° FR-1124 2° FR-1125	F-155	FC-777	
V 417		VM importado		1° FR-966 2° FR-987	F-133	FC-777	F-145H (H)
V 417		Zanello VMNA 6105		1° FR-966 2° FR-987	F-133	FC-777	F-145H (H)
500 C		Cum 6 CT		1° FR-966 2° FR-987	F-230	FC-709	FTC-17084 (T)
700 C		Cum		1° FR-900 2° FR-1426	F-12081	FCS-15064	
FG 10					F-62		
FG 10-10					F-62		
FG 10-15					F-62		
FG 14					F-62		
FG 14-10					F-62		
15 Graylift				FR-841			
FG 15					F-62		
FG 15-10					F-62		
FD 20-7				FR-1464			
FD 20-8				FR-1464			
FG 20					F-62		
25		Nissan H 20		FR-1464			
FG 25					F-62		
FD 30-7				FR-1464			
FD 30-8				FR-1464			
W 20	1	Komatsu 4D94			F-88		
W 30	1	Komatsu 4D94			F-88		
W 40	1	Komatsu 4D105-5			F-156		
WA 40	1			FR-841		FCS-54	
W 60	1	Komatsu 6D 105-1			F-156	FCS-15177	FA-258H (H)
W 70	1	Komatsu 6D 105-1			F-156	FCS-15177	FA-258H (H)
JH 65 VC		Cum V-504		1° P11-0791 2° FR-1463	FA-175	FCS-15064	
W 70	2	Komatsu 6D 105-1			F-156	FCS-15177	
WA 70	1			FR-841		FCS-54	
JH 80 B				1° FR-1082 2° FR-1083	FA-175		

Komatsu (Cargadoras)

Descripcion	Serie	Motor	Año	Aire Primario Aire Secundario	Aceite	Comb	Hidra
JH 80 C				1° FR-1082 2° FR-1083	FA-175		
JH 90 EV		Cum V-903			FA-676 ó FA-175	FC-714	
W 90	1	Cum V-504			FA-175		
W 90	2	Komatsu S6D 105-1			F-156	FCS-15177	FA-258H (H)
WA 100	1			1° FR-1459 2° FR-1384		FCS-54	FA-240H (H)
W 120	2	Komatsu SA6D110			F-156	FCS-42	FA-258H (H)
WA 120	1	Komatsu / Dresser 410 T		1° FR-1459 2° FR-1384		FCS-54	FA-240H (H)
WA 150	1			1° P11-8166 2° P10-8674		FCS-54	FA-240H (H)
W 170		Cum V 903			FA-676 ó FA-175	FC-714	
WA 180	1	Cum NT 855		1° FR-965 2° FR-1426	F-12081 ó FA-175	FCS-42	FA-258H (H)
WA 180	1	Komatsu S6D95L		1° P11-8166 2° P10-8674		FCS-54	FA-240H (H)
WA 200	1			1° P11-8166 2° P10-8674	F-156	FCS-15177	FA-240H (H)
WA 250	1	Komatsu / Dresser 610T		1° FR-960 2° FR-961	F-156	FCS-15177	FA-240H (H)
W 260	1	Cum KT 1150			F-12081 ó F-175	FCS-15064	FA-258H (H)
WA 300	1			1° FR-960 2° FR-961	F-156	FCS-15177	FA-223H (H)
WA 320	1	Komatsu / Dresser 614 T		1° FR-1449 2° FR-1450		FCS-15177	FA-258H (H)
WA 320-1 LC		Cum		1° FR-1449 2° FR-1450	F-230	1° FCS-15030 2° FCS-15048	
WA 350	1			1° FR-960 2° FR-961	F-156	FCS-42	FA-258H (H)
WA 380	1	Komatsu / Dresser 614T		1° FR-1449 2° FR-1450	F-156	FCS-15064	FA-258H (H)
WA 400	1Hasta serie 20000			1° FR-907 2° FR-908	F-156	FCS-42	FA-258H (H) FA-240H (T)
WA 400	1Desde serie 20001			1° FR-1449 2° FR-1450	F-156	FCS-15064	FA-258H (H) FA-240H (T)

Komatsu (Cargadoras)

Descripcion	Serie	Motor	Año	Aire Primario Aire Secundario	Aceite	Comb	Hidra
WA 420 serie 1		Komatsu / Dresser 614 TA		1° FR-1449 2° FR-1450	F-156	FCS-15064	FA-258H (H) FA-240H (T)
WA 450 serie 1		Komatsu S6D 125-1		1° FR-907 2° FR-908	F-12081	FCS-42	FA-258H (H)
WA 470 serie 1				1° FR-907 2° FR-908	F-12081	FCS-42	FA-258H (H)
WA 500 serie 1				1° FR-965 2° FR-1426	F-12081		FA-258H (H)
WA 600 serie 1				1° FR-965 2° FR-1426	F-12081		FA-258H (H)
WA 700-1		Komatsu SA6D170		1° FR-965 2° FR-1426	F-12081	FCS-15064	FA-258H (H)
WA 800 serie 1				1° FR-965 2° FR-1426	F-12081		FA-258H (H)
WA 800-2		Komatsu SA12V140		1° FR-965 2° FR-1426	F-12081		FA-258H (H)
HD 200-2				1° FR-907 2° FR-908	F-12081 ó FA-175	FCS-64 (2)	FA-11 (H) FA-11 (T)
HD 200 D-3				1° FR-907 2° FR-908	F-12081	FCS-64	FA-258H (H)
HD 205-3				1° FR-907 2° FR-908	F-12081	FCS-64	FA-258H (H) FA-258H (T)
HA 250					F-12081		
HA 270					F-12081		
HD 325-5				1° FR-907 2° FR-908	F-12081		FA-258H (H) FA-258H (T)
HD 465-3					F-12081	FCS-64	FA-258H (H) FA-258H (T)
HD 785-3					F-12081		
HD 1200M-1				1° FR-1081 2° FR-1084	F-12081		
HD 1600M-1				1° FR-1081 2° FR-1084	F-12081 ó F-12148		
WF 22A	2	Cum NTC743			FA-674 ó FA-175	FC-714	FA-223H (H) FA-223H (H)
WF 22T	2	Cum NTC743			FA-674 ó FA-175	FC-714	FA-223H (H) FA-223H (H)

Komatsu (Compresores)

Descripcion	Serie	Motor	Año	Aire Primario Aire Secundario	Aceite	Comb	Hidra
25 ZS		Komatsu 2D94			F-88		
EC 35 V-3		Komatsu 4D94-2			F-88	FCS-54	
EC 50Z		Komatsu 4D94-2			F-88	FCS-54	
EC 75Z		Komatsu 4D 105-3			F-88	FCS-15177	
PC 01	1	Yanmar 2T80L			F-78		
PC 02	1	Komatsu 2D94			F-88		
PC 04		Komatsu 2D94-2		FR-841	F-88		
PC 05		Yanmar 3D72-1-2C			F-133		
PC 05	5	Yanmar 3D72-2B					F-133
PC 15	2						FA-240H (H)
PC 20	1	Komatsu 2D94-2C			F-88		
PC 20	6	Komatsu 3D84-1F					FA-240H (H)
PC 30	6	Komatsu 3D84-1G					FA-240H (H)
PC 40	1	Komatsu 3D94-2			F-88	FCS-54	FA-240H (H)
PC 40	2	Komatsu 3D94-2			F-88	FCS-54	FA-240H (H)
PC 40	3	Komatsu 3D94-2			F-88	FCS-54	FA-240H (H)
PC 40	6	Komatsu 3D95S				FCS-54	FA-240H (H)
PC 50 UU	1			FR-841		FCS-54	FA-240H (H)
PC 60		Komatsu 4D94-3			F-88		
PC 60	5					FCS-54	FA-240H (H)
PC 60	6	Komatsu 4D95L				FCS-15064	FA-240H (H)
PC 60L		Komatsu 4D94-3			F-88		
PW 60	1	Komatsu 4D94-2D			F-88	FCS-54	FA-240H (H)
PW 60 N	1	Komatsu 4D94-2D			F-88	FCS-54	FA-240H (H)
PW 60	3	Komatsu 4D95L				FCS-54	
PC 80	1	Komatsu 4D105-5			F-156		
PC 80	3					FCS-54	FA-240H (H)
PC 90-1		Komatsu 4D95L PC 80 serie 3					FA-240H (H)

Komatsu (Excavadoras)

Descripcion	Serie	Motor	Año	Aire Primario Aire Secundario	Aceite	Comb	Hidra
PC 100	1	Yanmar SYD105-5			F-156		FA-223H (H)
PC 100	1			1° FR-1459 2° FR-1384		FCS-54	FA-258H (H)
PC 100	5				F-88	FCS-15177	FA-258H (H)
PC 100L1	1	Yanmar SYD 105-5			F-156		FA-223H (H)
PC 100L1	2	Yanmar SYD 105-5			F-156		FA-223H (H)
PW 100		Yanmar DYS 105-5			F-156		FA-223H (H)
PW 100	3			1° FR-1459 2° FR-1384		FCS-54	FA-223H (H)
PC 120	1	Yanmar SYD 105-5			F-156		FA-223H (H)
PC 120	1			1° FR-1459 2° FR-1384		FCS-54	FA-223H (H)
PC 120	2	Komatsu SYD 105-5			F-156		
PC 120	5	Komatsu S4D95L			F-88	FCS-15177	FA-223H (H)
PC 150	3			1° FR-1459 2° FR-1384		FCS-54	
PW 150	1			1° FR-1459 2° FR-1384		FCS-54	FA-223H (H)
PC 200	3			1° FR-960 2° FR-961	F-156	FCS-15177	FA-258H (H)
PC 200	5	Komatsu S6D95L			F-88	FCS-15177	
PC 200 LC	5	Komatsu S6D95L			F-88	FCS-15177	
PW 210	1	Komatsu S6D105				FCS-15177	FA-258H (H)
PC 220	1			1° FR-907 2° FR-908	F-156	FCS-15177	
PC 220	3			1° FR-960 2° FR-961	F-156	FCS-42 ó FCS-15177	FA-258H (H)
PC 220	5	Komatsu SA6D95L		1° FR-1395 2° FR-1398	F-88	FCS-15177	
PC 220 LC	5	Komatsu SA6D95L		1° FR-1395 2° FR-1398	F-88	FCS-15177	
PC 280	3					FCS-15177	FA-258H (H)
PC 300	3			1° FR-907 2° FR-908	F-12081	FCS-42	
PC 300	5	Komatsu SA6D108		1° FR-1449 2° FR-1450		FCS-15064	

Komatsu (Excavadoras)

Descripcion	Serie	Motor	Año	Aire Primario		Aceite	Comb	Hidra
				Aire	Secundario			
PC 300 LC	5	Komatsu SA6D108		1° FR-1449	2° FR-1450		FCS-15064	
PC 360	3			1° FR-907	2° FR-908	F-12081	FCS-15064	
PC 400	1					F-12081 ó FA-175	FCS-42	
PC 400	3			1° FR-907	2° FR-908	F-12081	FCS-42	
PC 400	5			1° FR-1109	2° FR-1108	F-12081	FCS-15064	FA-258H (H)
PC 650				1° FR-907	2° FR-908	F-12081	FCS-42	
PC 650		Cum KT19-C		1° FR-965	2° FR-1426	F-12081		
PC 650 LC		Cum KT19-C		1° FR-965	2° FR-1426	F-12081		
PC 1000		Komatsu 1SA6D170		1° FR-965	2° FR-1426	F-12081	FCS-15064	
PC 1500				1° FR-965	2° FR-1426	F-12081 ó FA-175	FCS-15064	
PC 1600				1° FR-965	2° FR-1426	F-12081		
GD 22		Komatsu 4D105				F-88	FCS-15177	
GD 22 AC		Komatsu 4D105-3				F-88	FCS-15177	
GD 28 AC	1	Komatsu 4D105-3				F-88	FCS-15177	
GD 30	5M	Komatsu 4D120				FA-11	FC-752	
GRD 31 RC	3A	Komatsu 4D130-1				FA-11	FC-752	
GD 37	5	Komatsu S4D120				FA-11	FC-752	
GD 37	6H	Cum NH220				FA-674 ó FA-175		
GD 40	2	Cum NH220C1		1° FR-1418	2° FR-1419	FA-676 ó FA-175	FC-3150	
GD 200A, Y 300 A	1	Komatsu 4D105-5		1° FR-1459	2° FR-1384	F-156	FCS-154	
GD 313 A	1			1° FR-1459	2° FR-1384		FCS-54	FA-11 (T)
GS 360	1			1° FR-965	2° FR-1426	F-12081 ó FA-175	FCS-42	FA-223H (H)
GD 405 A	1	Komatsu 6D105		1° P11-8166	2° P10-8674	F-156	FCS-15177	FA-11 (H) FA-11 (T)
GD 461 A	1						FCS-54	FA-11 (T)

Komatsu (Niveladoras)

Descripcion	Serie	Motor	Año	Aire Primario Aire Secundario	Aceite	Comb	Hidra
GD 500 R	1			1° FR-960 2° FR-961	FA-175	FC-752	
GD 500 R	2	Komatsu S6D105-1		1° FR-960 2° FR-961	F-156	FCS-15177	FA-11 (H) FA-11 (T)
GD 505 A	2	Komatsu S6D105-1		1° FR-960 2° FR-961	F-156	FCS-15177	FA-11 (H) FA-11 (T)
GD 505 R	2	Komatsu S6D105-1		1° FR-960 2° FR-961	F-156	FCS-15177	FA-11 (H) FA-11 (T)
GD 505 R	5	Komatsu		1° FR-960 2° FR-961	F-156	FCS-15177	FA-11 (T)
GD 510 R	1					FCS-54	FA-240H (H)
GD 511 A	1					FCS-54	FA-240H (H) FA-11 (T)
GD 511 R	1					FCS-54	FA-240H (H) FA-11 (T)
GD 513 A	1					FCS-54	FA-240H (H) FA-11 (T)
GD 513 R	1					FCS-54	FA-240H (H) FA-11 (T)
GD 515 A	1					FCS-15177	FA-240H (H) FA-11 (T)
GD 521 A	1			1° FR-960 2° FR-961	F-156	FCS-15177	FA-240H (H) FA-11 (T)
GD 521 R	1			1° FR-960 2° FR-961	F-156	FCS-15177	FA-240H (H) FA-11 (T)
GD 523 A	1			1° FR-960 2° FR-961	F-156	FCS-15177	FA-240H (H) FA-11 (T)
GD 523 R	1			1° FR-960 2° FR-961	F-156	FCS-15177	FA-240H (H) FA-11 (T)
GD 525 A	1	Komatsu S6D105		1° FR-960 2° FR-961	F-156	FCS-15177	FA-240H (H) FA-11 (T)
GD 600 R	3	Cum NH220C1		1° FR-960 2° FR-961	F-156	FCS-42	FA-11 (H)
GD 605 A	2	Cum NH220		1° FR-960 2° FR-961 FR-870 (vendedor)	F-12081 ó FA-175	FCS-15064	FA-11 (tanque) FA-11 (T)
GD 605 A	3	Cum NH220C1		1° FR-960 2° FR-961	F-156	FCS-42	FA-11 (H) FA-11 (T)
GD 605R	3	Cum NH220C1		1° FR-960 2° FR-961	F-156	FCS-42	FA-11 (H) FA-11 (T)

Komatsu (Niveladoras)

Descripcion	Serie	Motor	Año	Aire Primario Aire Secundario	Aceite	Comb	Hidra
GR 611 A	1			1° FR-960 2° FR-961 FR-870 (venteador)	F-156	FCS-15177	FA-240H (H) FA-11 (T)
GR 611 R	1			1° FR-960 2° FR-961 FR-870 (venteador)	F-156	FCS-15177	FA-240H (H) FA-11 (T)
GD 613 A	1			1° FR-960 2° FR-961	F-156	FCS-15064	FA-240H (H) FA-11 (T)
GR 613 R	1			1° FR-960 2° FR-961 FR-870 (venteador)	F-156	FCS-15177	FA-240H (H) FA-11 (T)
GD 615 A	1	Komatsu S6D110-1			F-156	FCS-15177	FA-240H (H) FA-11 (T)
GD 621 A	1			1° FR-960 2° FR-961	F-156	FCS-15177	FA-240H (H) FA-11 (T)
GD 621 R	1			1° FR-960 2° FR-961	F-156	FCS-15177	FA-240H (H) FA-11 (T)
GD 623 A	1			1° FR-960 2° FR-961	F-156	FCS-15064	FA-240H (H) FA-11 (T)
GD 625 A	1	Komatsu 16D125		1° FR-960 2° FR-961	F-156	FCS-15064	FA-240H (H) FA-11 (T)
GD 650 R	3	Cum NH220C1		1° FR-960 2° FR-961	F-156	FCS-42	FA-11 (H)
GD 655 A	3	Cum NH220C1		1° FR-960 2° FR-961	F-156	FCS-42	FA-11 (H) FA-11 (T)
GD 655 R	3	Cum NH220C1		1° FR-960 2° FR-961	F-156	FCS-42	FA-11 (H) FA-11 (T)
GD 663 A	1			1° FR-960 2° FR-961	F-156	FCS-15064	FA-240H (H) FA-11 (T)
GD 705 A	3	Cum NT06-C1		1° FR-907 2° FR-908	F-12081 ó FA-175	FCS-15064	
GD 705 A	4	Komatsu S6D125-1		1° FR-907 2° FR-908	F-12081	FCS-15064	FA-11 (T)
GD 705 R	2	Cum NH220-C1		1° FR-1418 2° FR-1419	F-156 ó FA-175		FA-11 (T)
GD 725 A	1	Komatsu S6D125		1° FR-907 2° FR-908	F-12081	FCS-15064	FA-223H (H) FA-11 (T)
GD 825 A	1	Komatsu S6D140		1° FR-965 2° FR-1426	F-12081		FA-11 (T)
GD 825 A	4			1° FR-965 2° FR-1426	F-12081		FA-11 (T)

New Holland (Cargadoras)

Descripcion	Serie	Motor	Año	Aire Primario Aire Secundario	Aceite	Comb	Hidra
L 35		Wisconsin		1º FR-902 2º FR-903			
L 225		Wisconsin TJD					F-116H (H)
L 325 Kohler							F-116H (H)
L 325		Wisconsin VH4D		FR-1464			F-116H (H)
L 445		Deutz F2L-411 ó F2L-511		1º FR-902 2º FR-903		FCS-15050	F-116H (H)
L 445		Wisconsin VH4D		FR-1464			F-116H (H)
L 450		Kubota D 1402		1º FR-902 2º FR-903			F-116H (H)
L 451		Deutz F2L-511		1º FR-902 2º FR-903		FCS-15050	F-116H (H)
L 452		Wisconsin VH4D		FR-1464			F-116H (H) F-86H (H)
L 454		Continental TM13		1º FR-902 2º FR-903	F-14N		F-116H (H)
L 455		Kubota B1402B		1º FR-902 2º FR-903	F-14N	FC-710	F-116H (H)
LX 465					F-14N		
L 553		Kubota V1902		1º FR-902 2º FR-903	F-14N	FC-710	F-116H (H)
L 554		Continental TM20		1º FR-902 2º FR-903	F-14N		F-116H (H)
L 555		Kubota V1902		1º FR-902 2º FR-903	F-14N	FC-710	
L 555		Perkins 4-108		1º FR-902 2º FR-903	F-38	FC-710	F-116H (H)
L 565					F-14N		
LX 565					F-14N		
L 620		Onan L423		FR-841	F-133	FC-710	
LX 665					F-14N		
L 775		Deutz F3L-912		1º FR-1447 2º FR-1448	F-88	FCS-15050	
L 775		Wisconsin V465D		1º FR-902 2º FR-903			
L 778		Ford 192 Diesel		1º FR-1447 2º FR-1448	F-13	FC-710	F-116H (H)
L 778		Ford 192 naftero		1º FR-1447 2º FR-1448	F-13		F-116H (H)
L 779		Perkins 4-203		1º FR-1447 2º FR-1448	F-150	FC-710	F-116H (H)
L 781		Deutz F3L-912		1º FR-1447 2º FR-1448	F-88	FCS-15050	F-116H (H)

New Holland (Cargadoras)

Descripcion	Serie	Motor	Año	Aire Primario Aire Secundario	Aceite	Comb	Hidra
L 783		Ford BSD333		1° FR-1447 2° FR-1448	F-1	FC-710	F-116H (H)
L 783		Perkins 4-203		1° FR-1447 2° FR-1448	F-150	FC-710	F-116H (H)
L 784		Ford naftero		1° FR-1447 2° FR-1448	F-14N		F-116H (H)
L 785		Ford BSD333		1° FR-1447 2° FR-1448	F-1	FC-710	F-116H (H)
L 785		Perkins 4-203		1° FR-1447 2° FR-1448	F-150	FC-710	F-116H (H)
L 865					F-52	FC-796	
LX 865					F-52	FC-796	
L 885					F-52	FC-796	
LX 885					F-52	FC-796	
584	Desde 8703738			FR-841	F-1		
584 C				FR-841	F-1		
584 D				FR-841	F-1		
584 E		4-390		1° FR-1447 2° FR-1448	F-163	1° FCS-15084 2° FCS-15050	
585 C				FR-841	F-1		
585 D				FR-841	F-1		
585 E		4-390		1° FR-1447 2° FR-1448	F-163	1° FCS-15084 2° FCS-15050	
586 D				FR-841	F-1		
586 E		4-390		1° FR-1447 2° FR-1448	F-163	1° FCS-15084 2° FCS-15050	
125 B		Deutz BF6L-913		1° FR-1395 2° FR-1398	F-45	FCS-15050	
170 B		Deutz BF6L-913		1° FR-1395 2° FR-1398	F-45	FCS-15050	
220 B		Deutz F10L-413			F-160EP (2)	FCS-162 (2)	
688		Case 4T-390			F-163	1° FCS-15084 2° FCS-15050	FCS-138 (T)
800 R		Diesel		FR-892	F-87	1° FCS-15084 2° FCS-57	FA-253H (H)

Case (Excavadoras)

Descripcion	Serie	Motor	Año	Aire Primario Aire Secundario	Aceite	Comb	Hidra
880	Hasta 10093005	Diesel		FR-892	F-1	1° FCS-15084 2° FCS-57	FA-253H (H)
880	Desde 10093006	Diesel		FR-892	F-87	1° FCS-15084 2° FCS-57	FA-253H (H)
880 B		Diesel		1° FR-1459 2° FR-1384	F-87	1° FCS-15084 2° FCS-57	
880 C	Hasta 6205235			1° FR-1427 2° FR-1428	F-87	FCS-15084	FA-260H (H) delantero FA-253H (H) trasero
880C	sde 6205236 a 62052			1° FR-1427 2° FR-1428	F-87	FCS-15084	
880 C	Desde 6205254			1° FR-1459 2° FR-1384	F-87	FCS-15084	
880 D		6T-590		1° P11-8166 2° P10-8674	F-164	1° FCS-15084 2° FCS-15050	
880 R				FR-892	F-87	1° FCS-15084 2° FCS-57	FA-253H (H)
888		Case 6T-590			F-164	1° FCS-15084 2° FCS-15050	FCS-138 (T)
980		Case A504BDT		FR-905		1° FCS-15084 2° FCS-57	FA-253H (H) ó FA-233H (H)
980 B	Hasta 6204050	Case		FR-905	F-160EP (2)	1° FCS-15084 2° FCS-57	FA-233H (H)
980 B	Desde 6204051	Case		FR-1395	F-160EP (2)	1° FCS-15084 2° FCS-57	FA-233H (H)
980 D		Case A504BDT		FR-905		1° FCS-15084 2° FCS-57	FA-253H (H) ó FA-233H (H)
1000	Hasta 14030	Cum		1° P11-7435 2° P11-9370			
1000	Desde 14031	Cum		1° FR-1081 2° FR-1084			
1000	Hasta 14030	Deutz		1° P11-7435 2° P11-9370	F-160EP (4)		
1000	Desde 14031	Deutz		1° FR-1081 2° FR-1084	F-160EP (4)		

Case (Excavadoras)

Descripcion	Serie	Motor	Año	Aire Primario Aire Secundario	Aceite	Comb	Hidra
1080				1° FR-1395 2° FR-1398	F-87		FA-233H (H) Circuito
1065 B		6T-590		1° P11-8166 2° P10-8674	F-164	1° FCS-15084 2° FCS-15050	FA-260H (H) FA-245H (T) Conv. De torque
1085 C		6T-590		1° P11-8166 2° P10-8674	F-164	1° FCS-15084 2° FCS-15050	
1086 B		6T-590		1° P11-8166 2° P10-8674	F-164	1° FCS-15084 2° FCS-15050	FA-260H (H) FA-245H (T) Conv. De torque
1068		Case 6T-590			F-164	1° FCS-15084 2° FCS-15050	FCS-138 (T)
1280 sobre orugas		Case		1° FR-1395 2° FR-1398	F-87		FA-222H (H) Succión
1280 B sobre orugas		Case		1° FR-1395 2° FR-1398	F-87		FA-222H (H) Succión
1285		Case		1° FR-1449 2° FR-1450	F-160EP		FA-233H (H) Circuito
1286		Case		1° FR-1449 2° FR-1450	F-160EP		FA-233H (H) Circuito
1808 B				1° FR-1395 2° FR-1398	F-87		FA-233H (H) Circuito
9010		Case 4T-390			F-163	1° FCS-15084 2° FCS-15050	FCS-138 (T)
9020		Case 4T-390			F-163	1° FCS-15084 2° FCS-15050	FCS-138 (T)
9030		Case 6T-590			F-164	1° FCS-15084 2° FCS-15050	FCS-138 (T)
9040		Case 6T-830		1° FR-1380 2° FR-1381		1° FCS-15084 2° FCS-15050	FCS-138 (T)

Case (Excavadoras)

Descripcion	Serie	Motor	Año	Aire Primario Aire Secundario	Aceite	Comb	Hidra
9040 B		Case 6T-830		1° FR-1380 2° FR-1381		1° FCS-15084 2° FCS-15050	FCS-138 (T)
150	Hasta 2256			FR-1464			FA-253H (H)
150	Desde 2257			FR-1464			
150 M	Hasta 2256			FR-1464			FA-253H (H)
150 M	Desde 2257			FR-1464			
1530		Wisconsin VG4D		FR-1464 ó P11-7431			FA-253H (H)
1530 B		Wisconsin VG4D		FR-1464 ó P11-7431			FA-253H (H)
1537		Wisconsin VG4D		FR-1464 ó P11-7431			FA-253H (H9)
1737				FR-1464	F-1		FA-253H (H)
1740	Hasta 9821369			FR-1464	F-1		FA-253H (H)
1740	Desde 9821370			FR-841	F-1		FA-253H (H)
1816 C		Onan naftero			F-14N		
1818		naftero			F-14N		
1825		Kubota V1110			F-78		
1830				FR-1464	F-14N		
1835		Case G188D		FR-841	F-14N		
1835 B		Case G188D		FR-841	F-1		
1835 C		Continental		1° FR-902 2° FR-903	F-1	FC-3020	
1838		Kubota V2204					FCS-138 (T)
1840		Case 4-390		1° FR-1447 2° FR-1448	F-163	1° FCS-15084 2° FCS-15050	FCS-138 (T)
1845		Case 159G		FR-841	F-1		
1845		Case G188D Diesel		FR-841	F-1		
1845 B		Case G188D		FR-841	F-1		
1845 C		Case 4-390		1° FR-1447 2° FR-1448	F-163	1° FCS-15084 2° FCS-15050	FCS-138 (T)

Case (Minipalás cargadoras)

Descripción	Serie	Motor	Año	Aire Primario Aire Secundario	Aceite	Comb	Hidra
1845 S		Case 159G		FR-841	F-1		
310		G148B			F-1		
310 C		G148B			F-1		
310 D		G148B			F-1		
310 E		G188D			F-1		
310 F		G188D		FR-841	F-1		
310 G		G188D		FR-841	F-1		
G 310 G		G148B			F-1		
320		Diesel			FA-7134	FC-720 (2)	
320 B		Diesel			FA-7134	FC-720 (2)	
350				FR-1464	F-1		
350 B					F-1		
350 D				FR-1464	F-1		
380 CK carg.retro		D. Brown Diesel				FC-710 (2)	
380 CK palas		D. Brown Diesel				FC-710 (2)	
380 GP carg.retro		D. Brown Diesel				FC-710 (2)	
380 GP palas		D. Brown Diesel				FC-710 (2)	
380 LL car.retro						FC-710 (2)	
380 LL palas		D. Brown Diesel				FC-710 (2)	
400 sobre orugas		Diesel			FA-7134		
400 B		Diesel			FA-7134		
420		Diesel			FA-7134		
420 B		Diesel			FA-7134		
420 C sobre orugas					F-1		
430 CK					F-1		
450		Diesel		FR-841 ó FR-1464	F-1		
450 B		Case G207D		1° FR-902 2° FR-903	F-1		
455 B		Case G207D		1° FR-902 2° FR-903	F-1		
455 C		Case 4-390		1° FR-1447 2° FR-1448	F-163	1° FCS-15084 2° FCS-15050	
480 B carg.retro		G148B		FR-841	F-1		

Case (Palas cargadoras y retro excavadoras)

Descripcion	Serie	Motor	Año	Aire Primario Aire Secundario	Aceite	Comb	Hidra
480 B carg.retro		G188D		FR-841	F-1		
480 C carg.retro		Diesel		FR-841	F-1		
480 CK carg.retro		G148B			F-1		
480 CK carg.retro		G188D			F-1		
480 D		Case G188D		FR-841	F-1		
480 E		4-390		1° FR-1447 2° FR-1448	F-163	1° FCS-15084 2° FCS-15050	
480 E- LL		4-390		1° FR-1447 2° FR-1448	F-163	1° FCS-15084 2° FCS-15050	
480 F		4-390		1° FR-1447 2° FR-1448	F-163	1° FCS-15084 2° FCS-15050	
480 F- LL				1° FR-1447 2° FR-1448	F-163	1° FCS-15084 2° FCS-15050	
480 LL		Case G188D		FR-841	F-1		
500		Continental FA162					FA-684 (H)
500 sobre orugas		Diesel			FA-7134		
500 LK		naftero			F-1		
500 LK		Diesel			F-1		
520 sobre orugas		Diesel			FA-7134		
530	Hasta 8212356	Diesel			F-1	FC-720 (2)	
530	Desde 8212357	Diesel			F-1		
D 530 CB retro					F-1		
530 CK carg.retro		Diesel			F-1		
570 LXT		4-390			F-163	1° FCS-15084 2° FCS-15050	FCS-138 (T)
580 B carg.retro		G159 naftero			F-1		
580 B carg.retro		G188D Diesel		FR-841	F-1		
580 B correccaminos				FR-841			
580 C carg.retro		Case G207D Turbo		FR-841	F-1		
580 CK carg.retro		G159 naftero			F-1		
580 CK carg.retro		G188D Diesel		FR-841	F-1		

Case (Palas cargadoras y retro excavadoras)

Descripcion	Serie	Motor	Año	Aire Primario Aire Secundario	Aceite	Comb	Hidra
580 D		Case G207D Aspirado		FR-841	F-1		
580 D				1° FR-1447 2° FR-1448	F-1		
580 Super D		Case G207D Aspirado		FR-841	F-1		
580 Super D		Case G207D Turbo		1° FR-1447 2° FR-1448	F-1		
580 Super E carg.retro		4-390		1° FR-1447 2° FR-1448	F-163	1° FCS-15084 2° FCS-15050	
580 K				1° FR-1447 2° FR-1448	F-163	1° FCS-15084 2° FCS-15050	
580 Super K carg.		Case 4T-390		1° FR-1447 2° FR-1448	F-163	1° FCS-15084 2° FCS-15050	
580 Super K carg.retro		Case 4T-390		1° FR-1447 2° FR-1448	F-163	1° FCS-15084 2° FCS-15050	
590 carg.retro		Case 4T-390 Turbo		1° FR-1447 2° FR-1448	F-163	1° FCS-15084 2° FCS-15050	FCS-138 (T)
600 sobre orugas					FA-7134		
600 y 620		Continental F209			FA-7134		FA-684 (H)
621		Case 6T-590 Turbo			F-164	1° FCS-15084 2° FCS-15050	
621 B		Case 6T-590 Turbo			F-164	1° FCS-15084 2° FCS-15050	
680 B carg.retro		Diesel		FR-892	FA-48	1° FCS-15084 2° FCS-57	
680 C carg.retro	Hasta 9111008	A301BD		FR-892	F-1	1° FCS-15084 2° FCS-57	FA-276H (H)
680 C carg.retro	le 9111009 a 9114101	A301BD		FR-892	F-1	1° FCS-15084 2° FCS-57	FA-276H (H)
680 CK carg.retro		A251		FR-841	FA-48		
680 CK carg.retro	Hasta 9101499	A267D		FR-841	FA-48	FC-720 (2)	
680 CK carg.retro	le 9101500 a 9102271	A267D		FR-841	FA-48	FC-720 (2)	FA-276H (H)

Case (Palas cargadoras y retro excavadoras)

Descripcion	Serie	Motor	Año	Aire Primario Aire Secundario	Aceite	Comb	Hidra
680 E carg.retro I	Hasta 10018997	Diesel			F-1	1° FCS-15084 2° FCS-57	
680 E carg.retro	Desde 10018998	Diesel			F-87	1° FCS-15084 2° FCS-57	
680 G carg.retro		Diesel			F-160EP	1° FCS-15084 2° FCS-57	
680 H carg.retro				1° FR-1459 2° FR-1384	F-160EP	1° FCS-15084 2° FCS-57	
680 K		6-590		1° FR-1459 2° FR-1384	F-164	1° FCS-15084 2° FCS-15050	
680 L carg.retro		6-590			F-164	1° FCS-15084 2° FCS-15050	
721		Case 6T-830 Turbo		1° FR-1449 2° FR-1450		1° FCS-15084 2° FCS-15050	
721 B		Case 6T-830 Turbo		1° FR-1449 2° FR-1450		1° FCS-15084 2° FCS-15050	
780 B carg.retro		Diesel		1° FR-902 2° FR-903	F-160EP	1° FCS-15084 2° FCS-57	
780 C		6T-590			F-164	1° FCS-15084 2° FCS-15050	
780 CK carg.retro	Hasta 10093005	336 Aspirado		FR-892	F-1	1° FCS-15084 2° FCS-57	FA-233H (H) Línea de presión
780 CK carg.retro	Desde 10093006	336 Aspirado		FR-892	F-160EP	1° FCS-15084 2° FCS-57	FA-233H (H) Línea de presión
780 CK carg.retro	Hasta 10093005	336 Turbo		1° FR-1459 2° FR-1384	F-1	1° FCS-15084 2° FCS-57	FA-233H (H) Línea de presión
780 CK carg.retro	Desde 10093006	336 Turbo		1° FR-1459 2° FR-1384	F-160EP	1° FCS-15084 2° FCS-57	FA-233H (H) Línea de presión
780 D		6T-590			F-164	1° FCS-15084 2° FCS-15050	
800 sobre orugas	Hasta 708399	Diesel			FA-7152	FC-720 (2)	FA-684 (H)

Case (Palas cargadoras y retro excavadoras)

Descripcion	Serie	Motor	Año	Aire Primario Aire Secundario	Aceite	Comb	Hidra
800 sobre orugas	Desde 708400	Diesel			FA-7178	FC-720 (2)	
821	Hasta 44500127	Case 6T-830 Turbo		1° FR-1449 2° FR-1450		1° FCS-15084 2° FCS-15050	
821	Desde 44500128	Case 6T-830 Turbo		1° FR-1449 2° FR-1450		1° FCS-15084 2° FCS-15050	
821 B		Case 6T-830		1° FR-1449 2° FR-1450		1° FCS-15084 2° FCS-15050	
AD	Hasta 3239					1° FC-711 2° FC-720	
AD	Desde 3240					FC-711	
BD	Hasta 1117					1° FC-711 2° FC-720	
BD	Desde 1118					FC-711	
D		BD 230 Diesel			FA-7134		
D		naftero		1° FR-842 2° FR-843	F-1		
D		226			F-1		
W		226			F-1		
DD		D262 hasta serie 1924		1° FR-842 2° FR-843	F-113N	1° FC-711 2° FC-711	
DD	Desde 1925	D262		1° FR-842 2° FR-843	F-113N		
BD 2	Desde 1118					FC-720	
AD 3	Hasta 3239					FC-720	
AD3	Hasta 3239					1° FC-720 2° FC-720	
BD 3	Hasta 836					FC-720	
BD 3	Desde 837					1° FC-720 2° FC-720	
AD 4	Hasta 3239					FC-720	
AD 4	Desde 3240					1° FC-720 2° FC-720	
S 4					FA-7152		
AD 30					FA-176	1° FC-720 2° FC-720	
AD 40					FA-176	1° FC-720 2° FC-720	
45		ADS 516 ó 10000		FR-879	FA-7178 FA-176	1° FC-711 2° FC-720	FA-48 (T)

Fiat Allis (Aplanadoras y niveladoras)

Descripcion	Serie	Motor	Año	Aire Primario Aire Secundario	Aceite	Comb	Hidra
54					FA-7152		
M 60				FR-906		1° FC-711 2° FC-720	
65 B				1° FR-1459 2° FR-1384	F-113N (2)	FC-710 (2)	F-113N (H)
M 65		G226		1° FR-842 2° FR-843	F-1		
M 65		G262		1° FR-842 2° FR-843	F-113N		
M 70		7000		FR-906		1° FC-711 2° FC-720	
M 100		10000		1° FR-1395 2° FR-1398 ó FR-906 ó P11-8166	FA-7178 (2)	1° FC-711 2° FC-720 ó FCS-57 (2)	FA-48 (T)
M 100	B	10000		1° FR-1395 2° FR-1398 ó FR-906 ó P11-8166	FA-7178 (2)	1° FC-711 2° FC-720 ó FCS-57 (2)	FA-48 (T)
100 C				1° FR-1395 2° FR-1398	FA-175 (2) ó FA-7178 (2)	FCS-57	FTC-17064 (T) FA-48 (T)
145		6000				1° FC-711 2° FC-720	
145 T		7000				1° FC-711 2° FC-711	FA-48 (T)
150 C				1° FR-1395 2° FR-1398	FA-175 ó FA-7178 (2)	FCS-57	FTC-17064 (T)
200 C				1° FR-1395 2° FR-1398	FA-175 ó FA-7178 (2)	FCS-57	FTC-17064 (T)
CB					FA-7134		
HA					FA-7134		
HB					FA-7134		
F 4					F-1		
FT 20					F-1		
FTD 20					F-1	FC-720	
FT 20-24		Waukesha FC 133			F-1		
FTL 20-24		Waukesha FC 133			F-1		
FTP 20-24		Waukesha FC 133			F-1		
FTPL 20-24		Waukesha FC 133			F-1		

Fiat Allis (Autoelevadores)

Descripcion	Serie	Motor	Año	Aire Primario Aire Secundario	Aceite	Comb	Hidra
FT 25-24		Waukesha FC 133			F-1		
FTL 25-24		Waukesha FC 133			F-1		
FTD 30					F-1	FC-720	
FT 30-15					FA-7134		
FT 30-15		Waukesha FC 133			F-1		
FTBL 30-15		Waukesha FC 133			F-1		
FT 30-24					FA-7134		
FTB 30-24		Waukesha FC 133			F-1		
FTBL 30-24		Waukesha FC 133			F-1		
FTP 30-24		4B153			F-1 ó FA-7134		F-1 (T)
FTPD 30-24		4BD153			FA-7134	FC-720	
FTPL 30-24		4B153			F-1 ó FA-7134		F-1 (T)
FTD 40					F-1	FC-720	
RT 40 TE		G149			F-1		
FT 40-18					FA-7134		
FPL 40-24		4B153			F-1 ó FA-7134		F-1 (T)
FT 40-24					FA-7134		
FTP 40-24		4B153			F-1 ó FA-7134		F-1 (T)
FTPD 40-24		4BD153			FA-7134	FC-720	
FTPL 40-24		4B153			F-1 ó FA-7134		
FT 50-24					FA-7134		
F 60-24		G230			F-1		
FD 60-24		D262			F-65		F-1 (T)
FL 60-24		G230			F-1		
FP 60-24		G230			F-1		
FPD 60-24		D262			F-65		F-1 (T)
FPL 60-24		G230			F-1		
FS 60-24		G230			F-1		
FSD 60-24		D262			F-65		F-1 (T)

Fiat Allis (Autoelevadores)

Descripcion	Serie	Motor	Año	Aire Primario Aire Secundario	Aceite	Comb	Hidra
FSL 60-24		G230			F-1		
FT 60-24		GB 230			F-1		
FTD 60-24		6BD230			F-1 ó FA-7134		
FTL 60-24		GB230			F-1		
FTP 60-24		GB 230			F-1		
FTPD 60-24		6BD230			F-1 ó FA-7134		
FTPL 60-24		GB 230			F-1		
F 70-24		G230			F-1		
FL 70-24		G230			F-1		
FP 70-24		G230			F-1		
FPL 70-24		G230			F-1		
FTL 70-24		6B230			F-1		
FTD 75-24 C		6B230			F-1		
F 80-24		G230			F-1		
FL 80-24		G230			F-1		
FP 80-24		G230			F-1		
FPL 80-24		G230			F-1		
FSD 80-24		D262			F-65		F-1 (T)
FSL 80-24		G230			F-1		
FT 80-24		6B230			F-1 ó FA-7134		
FTD 80-24		6BD230			F-1 ó FA-7134		
FTL 80-24		6B230			F-1 ó FA-7134		
FT 100-24		6B230			F-1 ó FA-7134		
FTD 100-24		6B230			F-1 ó FA-7134		
FTD 100-24		6BD230			F-1 ó FA-7134		

Fiat Allis (Autoelevadores)

Descripcion	Serie	Motor	Año	Aire Primario Aire Secundario	Aceite	Comb	Hidra
FTL 100-24		6B230			F-1 ó FA-7134		
F 120-24		G230			F-1		
FD 120-24		D262			F-65		F-1 (T)
FL 120-24		G230			F-1		
510				FR-1464	F-1		
644		Diesel		1° FR-842 2° FR-843		FC-710	
700				1° FR-842 2° FR-843	F-150	FC-710	F-1 (T)
705 C		Diesel		1° FR-842 2° FR-843	F-1	FC-710 (2)	
705 C		naftero		1° FR-842 2° FR-843	F-1		
705 D		4-33T			F-113N	FCS-57	
706				1° FR-842 2° FR-843	F-150	FC-710	F-1 (T)
706 B		Diesel			F-150	FC-710	F-1 (T)
706 C		naftero		1° FR-842 2° FR-843	F-1		
706 C		Diesel		1° FR-842 2° FR-843	F-1	FC-710 (2)	
706 D		4-33T			F-113N	FCS-57	
708 C		naftero		1° FR-842 2° FR-843	F-1		
708 C		Diesel		1° FR-842 2° FR-843	F-1	FC-710 (2)	
708 D		4-33T			F-113N	FCS-57	
745 TB				1° FR-907 2° FR-908	FA-7178 (2)	FCS-57 (2)	FA-205H (H)
FL 4 C					F-32		
FL 5				1° FR-1093 2° P12-1643	F-32	FCS-31 ó FC-710 (2)	
FL 5 B					F-32	FC-710	
FL 6					F-32	FCS-31	
TL 6 D		4DA153			FA-34	FC-720	
FL 7				1° FR-1459 2° FR-1384	F-113N (2)	FCS-138	
FL 7 B				1° FR-1459 2° FR-1384	F-113N	FCS-138 (2)	
FL 8	Hasta 103968	8065			F-113N		

Fiat Allis (Cargadoras y excavadoras)

Descripcion	Serie	Motor	Año	Aire Primario Aire Secundario	Aceite	Comb	Hidra
FL 9				1° FR-1459 2° FR-1384	F-32	FC-710	
FL 10 B	Hasta 99				F-32 (2)	1° FC-774 2° FCS-31	FA-245H (H)
FL 10 B	Desde 100				F-32 (2)	1° FC-774 2° FCS-31	
FL 10 C				1° FR-1395 2° FR-1398	F-37	1° FC-774 2° FCS-31	
FL 10 E						FCS-31	
TL 10					F-1		FA-230H (H) FA-7178 (T)
TL 10 D					F-113N		FA-205H (H) FA-7178 (T)
TL 11					F-1		
TL 11 D						1° FC-720 2° FC-720	
TL 12					F-1		FA-230H (H) FA-245H (T)
TL 12 D	Hasta 1203968				F-113N	1° FC-720 2° FC-720	FA-230H (H) FA-245H (T)
TL 12 D	Desde 1203969				F-113N		FA-230H (H) FA-245H (T)
FL 14 B	Hasta 27					1° FC-774 2° FCS-31	FA-245H (H)
FL 14 B	de 28Hasta 98				F-37 (2)	1° FC-774 2° FCS-31	FA-245H (H)
FL 14 B	Desde 99				F-37 (2)	1° FC-774 2° FCS-31	
FL 14 C				1° FR-1395 2° FR-1398	F-37 (2)	1° FC-774 2° FCS-31	
FL 14 E				1° FR-1395 2° FR-1398		FCS-31	
TL 14		G262		FR-1021	F-1		FA-230H (H)
TL 14	Hasta 1525	6000			FA-7134	1° FC-711 2° FC-711	FA-230H (H) FA-7178 (T)

Fiat Allis (Cargadoras y excavadoras)

Descripcion	Serie	Motor	Año	Aire Primario Aire Secundario	Aceite	Comb	Hidra
TL 14	de 1526 a 13175	6000			FA-7134	1° FC-711 2° FC-711	FA-230H (H) FA-7178 (T)
TL 14	Desde 13176	6000				1° FC-711 2° FC-711	FA-230H (H) FA-7178 (T)
TL 14 A		G262		FR-1021	F-1		FA-230H (H)
TL 14 D	Hasta 1525	6000			FA-7134	1° FC-711 2° FC-711	FA-230H (H) FA-7178 (T)
TL 14 D	de 1526 a 13175	6000				1° FC-711 2° FC-711	FA-230H (H) FA-7178 (T)
TL 14 D		6000 desde serie 13176				1° FC-711 2° FC-711	FA-230H (H) FA-7178 (T)
T 16 D	Hasta 1909					1° FC-711 2° FC-720	FA-245H (T)
T 16 D	Desde 1910				F-113N (2)	FCS-31	FA-245H (T)
TL 16	Hasta 1800						FA-230H (H) FA-245H (T)
TL 16	Desde 1801				FA-7134		FA-230H (H) FA-245H (T)
TL 16	Desde 2058				FA-7134		FA-230H (H) FA-245H (T)
TL 16 D	Hasta 205					FC-3150	FA-230H (H) FA-245H (T)
TL 16 D	de 206 a 554					1° FC-711 2° FC-720	FA-230H (H) FA-245H (T)
TL 16 D	de 555 a 1800					1° FC-711 2° FC-720	FA-230H (H) FA-245H (T)
TL 16 D	de 1801 a 2057					1° FC-711 2° FC-720	FA-230H (H) FA-245H (T)

Fiat Allis (Cargadoras y excavadoras)

Descripcion	Serie	Motor	Año	Aire Primario Aire Secundario	Aceite	Comb	Hidra
TL 16 D	Desde 2058					1° FC-711 2° FC-720	FA-230H (H) FA-245H (T)
FE 18				1° FR-1459 2° FR-1384	F-113N (2)	1° FCS-138 2° FCS-31	
FE 20				1° FR-1395 2° FR-1398	F-37	1° FC-774 2° FCS-31	
FL 20				1° FR-907 2° FR-908	F-37 (2)	1° FC-774 2° FCS-31	
TL 20 D		4D1-344				1° FC-711 2° FC-720	FA-230H (H)
TL 20 D		HD 516			FA-7178	1° FC-711 2° FC-720	FA-230H (H) FA-245H (T)
TL 20 D		10000			FA-7178	1° FC-711 2° FC-720	FA-230H (H) FA-245H (T)
FE 28				1° FR-1395 2° FR-1398	F-37	FCS-31	
D 30		11000			FA-7178	1° FC-711 2° FC-720	FA-230H (H)
TL 30 D		11000			FA-7178	1° FC-711 2° FC-720	FA-230H (H)
D 40		21000			FA-7178	FC-3150	
FE 40				1° FR-907 2° FR-908	F-37	FCS-31	
FL 40				1° P11-5518 2° P11-5526	F-12081 (2)	FCS-15064 (2)	
TL 40		21000			FA-7178	FC-3150	
345 B	Hasta 4903146	Diesel		1° FR-1459 2° FR-1384		FC-3020	FA-684 (2) (H)
345 B	Desde 4903147	Diesel		1° FR-1459 2° FR-1384			FA-684 (2) (H)
540		Ford 172 Diesel			F-1		FA-253H (H)
540		Ford 172 naftero			F-1 ó FA-48		FA-253H (H)
545	Hasta 2500	2900		1° P11-8166 2° P10-8674 ó P11-8159	F-113N (2)	FCS-57	FA-205H (H)
545	Desde 2501	2900		1° P11-8166 2° P10-8674	F-113N (2)	FCS-57	FA-205H (H) FA-231H (T)

Fiat Allis (Cargadoras y excavadoras)

Descripcion	Serie	Motor	Año	Aire Primario Aire Secundario	Aceite	Comb	Hidra
545 B	Hasta 2D112195	2900 MARK II		1° P11-8166 2° P10-8674		FCS-57	FA-205H (H) FA-231H (T)
545 B	Desde 2D112196	2900 MARK II		1° P11-8166 2° P10-8674			FA-205H (H) FA-231H (T)
545 H	Hasta 2500	2900		1° P11-8166 2° P10-8674 ó P11-8159	F-113N (2)	FCS-57	FA-205H (H)
545H	Desde 2501	2900		1° P11-8166 2° P10-8674	F-113N (2)	FCS-57	FA-205H (H) FA-231H (T)
TL 545		G2800		1° FR-892 2° FR-893	F-113N		FA-205H (H)
555	Hasta 111537	21000			FA-7178 (2)		FA-684 (H)
555	Desde 111538	21000		P11-8157	FA-7178 (2)		FA-684 (H)
605 B	Hasta 2D112241	2900 MARK II		1° P11-8166 2° P10-8674		FCS-57	FA-205H (H) FA-231H (T)
605 B	Desde 2D112242	2900 MARK II		1° P11-8166 2° P10-8674			FA-205H (H) FA-231H (T)
615		Diesel		FR-1057	F-113N	FCS-57	
615		naftero		FR-1464	F-1		
640		Diesel		1° FR-842 2° FR-843	F-150	FC-710	
TL 645	Hasta 1500	1000			F-113N	FCS-57	FA-205H (H) FA-245H (T)
TL 645	de 1501 a 1725	1000			F-113N	FCS-57	FA-205H (H)
TL 645	de 1726 a 2031	1000		P11-7431	F-113N	FCS-57	FA-205H (H)
TL 645	Desde 2032	1000		1° FR-1395 2° FR-1398	F-113N	FCS-57	FA-205H (H)
TL 645H	Hasta 1500	1000			F-113N	FCS-57	FA-205H (H) FA-245H (T)
TL 645 H	de 1501 a 1725	1000			F-113N	FCS-57	FA-205H (H)
TL 645 H	de 1726 a 2031	1000		P11-7431	F-113N	FCS-57	FA-205H (H)

Fiat Allis (Cargadoras y excavadoras)

Descripcion	Serie	Motor	Año	Aire Primario Aire Secundario	Aceite	Comb	Hidra
TL 645 H	2032	1000		1° FR-1395 2° FR-1398	F-113N	FCS-57	FA-205H (H)
TL 653				P11-8342	F-113N	FCS-57	
TL 655					F-113N	FCS-57	
710 C		4-33T			F-113N	FCS-57	
714B		Perkins 4-236		1° FR-842 2° FR-843	F-38	FC-710 (2)	F-1 (T)
714 C		4-33T			F-113N	FCS-57	
715		Perkins 4-236		1° FR-842 2° FR-843	F-38	FC-710 (2)	F-1 (T)
715 B		Perkins 4-236		1° FR-842 2° FR-843	F-38	FC-710 (2)	F-1 (T)
715 C		4-33T			F-113N	FCS-57	
715 D		Perkins 4-236		1° FR-842 2° FR-843	F-38	FC-710 (2)	F-1 (T)
816		Perkins 4-248		1° FR-892 2° FR-893	F-38	FC-710 (2)	FA-253H (H) F-1 (T)
816 B		Perkins 4-248		1° FR-892 2° FR-893	F-38	FC-710 (2)	FA-253H (H) F-1 (T)
840		Allis Chalmers 2800		1° FR-892 2° FR-893		FC-20	FA-684 (2) (H)
840		Perkins		1° FR-892 2° FR-893	F-38	FC-710 (2)	FA-684 (2) (H)
840 B		Allis Chalmers 2800		1° FR-892 2° FR-893		FC-20	FA-684 (2) (H)
840 B		Perkins		1° FR-892 2° FR-893	F-38	FC-710 (2)	FA-684 (2) (H)
918		Allis Chalmers 2800		1° FR-842 2° FR-843	F-113N	FCS-57 (2)	FA-253H (H)
940		Allis Chalmers 2900		1° FR-1459 2° FR-1384		FC-3020 (2)	FA-684 (2) (H)
945		25000 MARK II		1° FR-900 2° FR-1426	F-12081 ó FA-7178 ó FA-175 (2)	FCS-57 (2)	FA-205H (2)
945 B		25000 MARK II		1° FR-900 2° FR-1426	F-12081 ó FA-7178 ó FA-175 (2)	FCS-57 (2)	FA-205H (2)
150 C				1° FR-1395 2° FR-1398	FA-7178	1° FC-711 2° FC-720 ó FCS-57	

Fiat Allis (Carretones y mototraillas)

Descripcion	Serie	Motor	Año	Aire Primario Aire Secundario	Aceite	Comb	Hidra
TR 160		TDS516 ó 11000			FA-175 (2) ó FA-7178 (2)	1° FC-711 2° FC-720	
TS 160		TDS516 ó 11000			FA-175 ó FA-7178 (2)	1° FC-711 2° FC-720	
161		Cum		1° FR-900 2° FR-1426	F-12081 ó F-12048 ó FA-175	FCS-15064 (2)	FA-205H (2)
TR 200		Cum Aspirado			F-12081 ó FA-676 ó FA-175	FCS-15015 ó FCS-15064	
TR 200		Cum Turbo			F-12081 ó FA-676 ó FA-175	FCS-15015 ó FCS-15064	
TS 200		Cum Aspirado			F-12081 ó FA-676 ó FA-175	FCS-15015 ó FCS-15064	
TS 200		Cum Turbo			F-12081 ó FA-676 ó FA-175	FCS-15015 ó FCS-15064	
260	todas las s	Hasta 4000			FA-7178 ó FA-176	FC-3150	
260	Desde 4001	16000 y 19000		P01-8065	FA-175 ó FA-176 ó FA-7178	FC-3150	FA-245H (T) ó FA-48 (T)
260 A	Hasta 2111153			1° FR-900 2° FR-1426	FA-175 ó FA-7178	FC-3150	
260 A	Desde 2111154			1° FR-900 2° FR-1426	FA-175 ó FA-7178	FCS-57 (2)	
260 B	todas las s			1° FR-900 2° FR-1426	F-12081 ó FA-175 ó FA-7178	FCS-57 (2)	FTC-17064 (T) FA-205H (H)
260 E	Hasta 8000				FA-175 ó FA-176 ó FA-7178	FC-3150 ó FCS-57 (2)	FA-245H (H)

Fiat Allis (Carretones y mototraillas)

Descripcion	Serie	Motor	Año	Aire Primario Aire Secundario	Aceite	Comb	Hidra
260 E	Desde 8001			1° FR-900 2° FR-1426	FA-175 ó FA-7178	FC-3150	FA-245H (T)
261 B				1° FR-900 2° FR-1426	F-12081 ó FA-175 ó FA-7178 (2)	FCS-57 (2)	FTC-17064 (T) FA-673 (H) ó FA-205H (2) (H)
262 B		con 2 es		1° FR-900 2° FR-1426	F-12081 ó FA-175 ó FA-7178	FCS-57 (2)	FA-205H (2) (H)
263 B		con 2 es		1° FR-900 2° FR-1426	F-12081 ó FA-175 ó FA-7178	FCS-57 (2)	FA-205H (H) (2)
TS 300		Buda				FC-3150	
TS 300		Cum Aspirado			F-12081 ó FA-676 ó FA-175	FCS-15015 ó FCS-15064	
TS 300		Cum Turbo			F-12081 ó FA-676 ó FA-175	FCS-15015 ó FCS-15064	
TW 300		Buda				FC-3150	
TW 300		Cum Aspirado			F-12081 ó FA-676 ó FA-175	FCS-15015 ó FCS-15064	
TW 300		Cum Turbo			F-12081 ó FA-676 ó FA-175	FCS-15015 ó FCS-15064	
TS 360		21000			FA-7178	FC-3150	FA-48 (T)
TW 360		21000			FA-7178	FC-3150	FA-48 (T)
460		25000			FA-7178	FC-3150	FA-245H (T)
460 B		25000 MARK II		P11-8157	FA-175 (2) ó FA-7178 (2)	FC-3150	FA-245H (T)
460	C	GMC 12V-71		1° FR-900 2° FR-1426	FA-7178 (2)	1° EPC- 6500 2° FC-718	FA-245H (2) (T)
555		con 2 es 25000			FA-7178 (4)	FC-3150 (2)	FA-48 (2) (T)

Fiat Allis (Carretones y mototraillas)

Descripcion	Serie	Motor	Año	Aire Primario Aire Secundario	Aceite	Comb	Hidra
560		con es 21000 ó 25000			FA-7178 (2)	FC-3150 (2)	FA-48 (T)
562		con 2 es 25000		P11-8157 (2)	FA-7178 (4)	FC-3150 (2)	FA-48 (2) (T)
562 C		25000 MARK II		1° FR-900 2° FR-1426	FA-175 ó FA-7178 (2)	FC-3150 (2)	FA-245H (T)
JD 540 D				1° FR-892 2° FR-893	F-10	FC-3020	FA-7130 (H) (2)
JD 540 E				1° P11-8166 2° FR-901	F-10	FC-3020	
JD 548					F-10	FC-3020	
JD 548 D				1° FR-892 2° FR-893	F-10	FC-3020	FA-7130 (H) (2) Y (T)
JD 548 E				1° P11-8166 2° FR-901	F-10	FC-3020	
JD 548 G		JD 6059T			F-10		
JD 640	Hasta 315073			1° P11-9423 2° FR-1463	F-10 (2)	FC-3020	FA-7130 (H) (2)
JD 640	Desde 315074			1° P11-9423 2° FR-1463	F-10 (2)	FC-3020	FA-7130 (T)
JD 640 D				1° P11-8166 2° FR-901 ó 1° FR-839 2° FR-840	F-10	FC-3020	FA-7130 (H)
JD 640 E				1° FR-839 2° FR-840	F-10	FC-3020	
JD 648				1° P11-8166 2° FR-901	F-10	FC-3020	
JD 648 D				1° P11-8166 2° FR-901 ó 1° FR-839 2° FR-840	F-10	FC-3020	FA-7130 (H)
JD 648 E				1° FR-839 2° FR-840	F-10	FC-3020	
JD 648 G					F-10		
JD 740	Hasta 218116			1° P11-0791 2° FR-1463	F-65	FC-3020 (2)	FA-30 (H) (2)
JD 740	de 218117 a 291774				F-65	FC-3020 (2)	FA-30 (H) (2)
JD 740	de 291775 a 299563				F-65	FC-3020 (2)	FA-7130 (T) (2)
JD 740	Desde 299564				F-65		FA-7130 (T) (2)
JD 740 A	Hasta 248524				F-65	FC-3020 (2)	
JD 740 A	de 248525 a 299563				F-151	FC-3020 (2)	

John Deere

Descripcion	Serie	Motor	Año	Aire Primario Aire Secundario	Aceite	Comb	Hidra
JD 740 A	Desde 299564				F-151		
JD 740 E				1° FR-839 2° FR-840	F-151		
JD 748 C		JD 6076			F-151		
JD 748 E		JD 6076		1° FR-839 2° FR-840	F-151		
JD 380	Hasta 382287				F-10	FC-710 (2)	F-86H (H)
JD 380 x	Hasta 382287				F-10	FC-3020	F-86H (H)
JD 480				1° FR-841 2° FR-843 ó 1° FR-1093 2° P12-1643	F-10	FC-3020 ó FC-710 (2)	FA-7130 (T)
JD 480A		Diesel		1° FR-841 2° FR-843 ó 1° FR-1093 2° P12-1643	F-10	FC-3020 ó FC-710 (2)	F-86H (H) FA-7130 (T)
JD 480 B		naftero		1° FR-841 2° FR-843 ó 1° FR-1093 2° P12-1643	F-10		F-86H (H) FA-7130 (T)
JD 480 C	Hasta 387066			1° FR-841 2° FR-843	F-10		F-86H (H) FA-7130 (T)
JD 480 C	Desde 387067			1° FR-1093 2° P12-1643	F-10		F-86H (H) FA-7130 (T)
JD 482 C	Hasta 753395			1° FR-1093 2° FR-1643	F-10	FC-3020	
JD 482 C x	Hasta 753395			1° FR-1093 2° P12-1643	F-10	FC-3020	
JD 14		Onan					F-86H (H) ó F-145H (H)
JD 24		Wisconsin		FR-1464			
JD 24		Diesel		1° FR-841 2° FR-843	F-10	FC-710	
JD 24 A				FR-1464		FCS-54	
JD 24 AD				FR-1464		FCS-54	F-116H (H)
JD 24 AG				FR-1464			F-116H (H)
JD 24 D				FR-1464	F-10	FC-710	FA-253H (H)
JD 24 G	Hasta 1282			FR-1464			FA-253H (H)
JD 24 G	Desde 1283			FR-1464			FA-253H (H)

John Deere (Cargadoras)

Descripcion	Serie	Motor	Año	Aire Primario Aire Secundario	Aceite	Comb	Hidra
JD 60	Hasta 12000						F-86H (H) F-86H (T) (2)
JD 60	Desde 12001						F-86H (T) (2)
JD 70		Onan					F-145H (H)
JD 90					F-86H		F-116H (H)
JD 244 E				1° FR-841 2° FR-843			
JD 300				1° FR-841 2° FR-843	F-10	FC-710 (2)	FA-7130 (H) (2)
JD 300 B	Hasta 382287			1° FR-841 2° FR-843	F-10	FC-710	FA-7130 (H) (2)
JD 300 B	de 382288 a 386506				F-10	FC-3020	FA-7130 (H) (2)
JD 300 B	Desde 386507			1° FR-1093 2° P12-1643	F-10	FC-3020	FA-7130 (H) (2)
JD 300 D				1° FR-898 2° FR-893	F-10	FC-3020	
JD 301				1° FR-841 2° FR-843	F-10	FC-710 (2)	FA-7130 (H)
JD 301 A	Hasta 382287			1° FR-841 2° FR-843	F-10	FC-710	FA-7130 (H)
JD 301 A	de 382288 a 386506			1° FR-841 2° FR-843	F-10	FC-3020	FA-7130 (H)
JD 301 A	Desde 386507			1° FR-1093 2° P12-1643	F-10	FC-3020	FA-7130 (H)
JD 302	Hasta 328287			1° FR-841 2° FR-843	F-10	FC-710	FA-7130 (H)
JD 302	Desde 328288			1° FR-841 2° FR-843	F-10	FC-3020	FA-7130 (H)
JD 302 A	Hasta 328287			1° FR-841 2° FR-843	F-10	FC-710 (2)	FA-7130 (H) (2)
JD 302 A	Desde 328288			1° FR-841 2° FR-843	F-10	FC-3020	FA-7130 (H) (2)
JD 310 D		Aspirado		1° FR-898 2° FR-893	F-10	FC-3020	
JD 310 D		Turbo		1° FR-898 2° FR-893	F-10	FC-3020	
JD 315 D		Aspirado		1° FR-898 2° FR-893	F-10	FC-3020	
JD 315 D		Turbo		1° FR-898 2° FR-893	F-10	FC-3020	
JD 344 E				1° FR-1459 2° FR-1384	F-10		FCS-171 (T)
JD 344 G		JD 4045T			F-10		

John Deere (Cargadoras)

Descripcion	Serie	Motor	Año	Aire Primario		Aceite	Comb	Hidra
				Aire	Secundario			
JD 400				1° FR-841		F-10	FC-710 (2)	FA-7130 (H)
				2° FR-843				
JD 401				1° FR-841		F-10	FC-710 (2)	FA-7130 (H)
				2° FR-843				
JD 401 A	Hasta 700323			1° FR-841		F-10	FC-3020	FA-7130 (H)
				2° FR-843			ó FC-710	
JD 401 A	Desde 700324			1° FR-1093		F-10	FC-3020	FA-30 (H)
				2° P12-1643			ó FC-710	(2)
JD 401 B	Hasta 529282	Diesel		1° FR-841		F-10	FC-710	FA-7130 (H)
				2° FR-843				
JD 401 B	de 529283 a 700323	Diesel		1° FR-841		F-10	FC-3020	FA-7130 (H)
				2° FR-843				
JD 401 B	Desde 700324	Diesel		1° FR-1093		F-10	FC-3020	FA-7130 (H)
				2° P12-1643				
JD 401 B	Hasta 700323	naftero		1° FR-841		F-10		FA-7130 (H)
				2° FR-843				
JD 401 B	Desde 700324	naftero		1° FR-1093		F-10		FA-7130 (H)
				2° P12-1643				
JD 401 C	Hasta 382287	Diesel		1° FR-841		F-10	FC-710	FA-7130 (H)
				2° FR-843				
JD 401 C	Desde 382288	Diesel		1° FR-841		F-10	FC-3020	FA-7130 (H)
				2° FR-843				
JD 401 C		naftero		1° FR-841		F-10		FA-7130 (H)
				2° FR-843				
JD 401 D				1° FR-1093		F-10	FC-3020	FA-7130 (H)
				2° P12-1643				
JD 444				1° P11-9423		F-10	FC-3020	FA-7130 (H)
				2° FR-1463				
JD 444 C				1° P11-9423		F-10	FC-3020	FA-7130 (H)
				2° FR-1463				
JD 444 CH				1° P11-9423		F-10	FC-3020	FA-7130 (H)
				2° FR-1463				
JD 444 E				1° P11-9423		F-10	FCS-171	
				2° FR-1463				
JD 444 G		JD 4045 T				F-10		
JD 544	Hasta 121499	Aspirado		1° FR-1461		F-10	FC-710 (2)	FA-219H (H)
				2° FR-1462				FA-7130 (T)
JD 544	de 121500 a 160680	Aspirado		1° FR-1461		F-10	FC-710 (2)	FA-219H (H)
				2° FR-1642				FA-7130 (T)
JD 544	Desde 160681	Aspirado		1° FR-1461		F-10	FC-3020	FA-219H (H)
				2° FR-1462				FA-7130 (T)

John Deere (Cargadoras)

Descripcion	Serie	Motor	Año	Aire Primario Aire Secundario	Aceite	Comb	Hidra
JD 544	Hasta 121499	Turbo		1° FR-1461 2° FR-1462	F-10	FC-710 (2)	FA-219H (H) FA-7130 (T)
JD 544	121500 a 160680	Turbo		1° P11-9423 2° FR-1463	F-10	FC-710 (2)	FA-219H (H) FA-7130 (T)
JD 544	Desde 160681	Turbo		1° P11-9423 2° FR-1463	F-10	FC-3020	FA-219H (H) FA-7130 (T)
JD 544 A	Hasta 121499	Aspirado		1° FR-1461 2° FR-1462	F-10	FC-710 (2)	FA-219H (H) FA-7130 (T)
JD 544 A	de 121500 a 160680	Aspirado		1° FR-1461 2° FR-1462	F-10	FC-710 (2)	FA-219H (H) FA-7130 (T)
JD 544 A	Desde 160681	Aspirado		1° FR-1461 2° FR-1462	F-10	FC-3020	FA-219H (H) FA-7130 (T)
JD 544 A	Hasta 121499	Turbo		1° FR-1461 2° FR-1462	F-10	FC-710 (2)	FA-219H (H) FA-7130 (T)
JD 544 A de	121500 a 160680	Turbo		1° P11-9423 2° FR-1463	F-10	FC-710 (2)	FA-219H (H) FA-7130 (T)
JD 544 A	Desde 160681	Turbo		1° P11-9423 2° FR-1463	F-10	FC-3020	FA-219H (H) FA-7130 (T)
JD 544 B				1° P11-9423 2° FR-1463	F-10 (2)	FC-3020	FA-7130 (T)
JD 544 C hasta	121499			1° P11-9423 2° FR-1463	F-10 (2)	FC-3020	FA-7130 (T)
JD 544 C de	121500 a 401264			1° P11-9423 2° FR-1463	F-10 (2)	FC-3020	FA-7130 (T)
JD 544 C	401265			1° P11-9423 2° FR-1463	F-10 (2)	FC-3020	FA-7130 (T)
JD 544 D J		JD 6414 T sin taladora		1° P11-9423 2° FR-1463	F-10 (2)	FC-3020	FCS-171 (T)
JD 544 D J		JD 6414 T con taladora		1° P11-9423 2° FR-1463	F-10 (2)	FC-3020	FCS-171 (T)
JD 544 E	299999			1° P11-9423 2° FR-1463	F-10	FC-3020	FCS-171 (T)
JD 544 E	300000			1° FR-839 2° FR-840	F-10	FC-3020	FCS-171 (T)
JD 544 G		JD 6059 T		1° FR-839 2° FR-840	F-10		

John Deere (Cargadoras)

Descripcion	Serie	Motor	Año	Aire Primario Aire Secundario	Aceite	Comb	Hidra
JD 570				1° FR-902 2° FR-903	F-14N		F-116H (T)
JD 575		Yanmar		1° FR-902 2° FR-903	F-78		F-116H (H)
JD 600	Hasta 215000			P11-8159		FCS-15015	FA-7130 (T)
JD 600	Desde 215001			P11-8159		FC-3061	FA-7130 (T)
JD 624 E				1° FR-902 2° FR-903	F-10	FC-3020	FCS-171 (T)
JD 624 G		JD 6068 T		1° FR-902 2° FR-903	F-10 (2)		
JD 644	Hasta 280000			1° P11-0791 2° FR-1463	F-65	FC-3061	FA-219H (H) FA-7130 (T)
JD 644	Desde 280001			1° P11-0791 2° FR-1463	F-65	FC-3020	FA-219H (H) FA-7130 (T)
JD 644 A	Hasta 280000			1° P11-0791 2° FR-1463	F-65	FC-3061	FA-219H (H) FA-7130 (T)
JD 644 A	Desde 280001			1° P11-0791 2° FR-1463	F-65	FC-3020	FA-219H (H) FA-7130 (T)
JD 644 B					F-65 ó F-151	FC-3020 (2)	FA-7130 (T)
JD 644 C	Hasta 241582				F-65	FC-3020 (2)	FCS-171 (T) FA-7130 (T)
JD 644 C	de 241583 a 248523				F-65		FCS-171 (T) FA-7130 (T)
JD 644 C	de 248524 a 256120				F-151		FCS-171 (T) FA-7130 (T)
JD 644 C	Desde 256121				F-151		FCS-171 (T) FA-7130 (T)
JD 644 D		JD 6466 T			F-151		FCS-171 (2) (T)
JD 644 E	Hasta 101293				F-151		FCS-171 (T)
JD 644 E	de 101294 a 536537				F-151		FCS-171 (T)
JD 644 E	Desde 536538			1° FR-839 2° FR-840	F-151		FCS-171 (T)
JD 644 G					F-151		

John Deere (Cargadoras)

Descripcion	Serie	Motor	Año	Aire Primario Aire Secundario	Aceite	Comb	Hidra
JD 675				1° FR-902 2° FR-903	F-78		F-116H (H)
JD 675 B				1° FR-902 2° FR-903	F-78		F-116H (H)
JD 744 E				1° FR-1380 2° FR-1381			
JD 844	Hasta 2235			1° P11-8211 2° P11-8216	F-65 (2) ó F-151 (2)		
JD 844	de 2236 a 330214			1° P11-8211 2° P11-8216			
JD 844	de 330215 a 506810			1° P11-8211 2° P11-8216			FA-248H (T)
JD 844	Desde 506811			1° P11-8211 2° P11-8216			FA-248H (T)
JD 855	Hasta 32181			1° FR-1109 2° FR-1108	F-65 ó F-151		FA-276H (H) F-116H (4) (T)
JD 855	Desde 32182			1° FR-1109 2° FR-1108			
JD 646	Hasta 223644			1° P11-0791 2° FR-1463	F-65	FC-3020 (2)	FA-7130 (T)
JD 646	Desde 223645			1° P11-0791 2° FR-1463	F-151	FC-3020 (2)	FA-7130 (T)
JD 646 B	Hasta 223644				F-65	FC-3020 (2)	FA-7130 (T)
JD 646 B	Desde 223645				F-151	FC-3020 (2)	FA-7130 (T)
JD 644 C	Hasta 228523				F-65	FC-3020 (2)	FCS-171 (T) FA-7130 (T)
JD 644 C	de 228524 a 256120				F-151	FC-3020 (2)	FCS-171 (T) FA-7130 (T)
JD 644 C	de 256121 a 299563				F-151	FC-3020 (2)	FCS-171 (T) FA-7130 (T)
JD 644 C	Desde 299564				F-151		FCS-171 (T) FA-7130 (T)
12		JD			F-10		
25		JD			F-10		
30		JD			F-10		
40		JD		FR-1464	F-10	FC-710	
40		Hércules		FR-1464		FC-710	
45		JD		1° FR-841 2° FR-843	F-10	FC-710	

John Deere (Cosechadoras)

Descripcion	Serie	Motor	Año	Aire Primario Aire Secundario	Aceite	Comb	Hidra
45		Hércules		1° FR-841 2° FR-843		FC-710	
55		JD		1° FR-841 2° FR-843		FC-710	
55		JD		1° FR-841 2° FR-843	F-10	FC-710	
95	35000	JD		1° FR-841 2° FR-843	F-10	FC-710	
95	35001	JD		1° FR-892 2° FR-893	F-10	FC-710	
99					F-10		
JD 750 C		JD 6068			F-10		
JD 850 C		JD 6076			F-151		
JD 15					F-78		
JD 25		Yanmar			F-78		
JD 30				1° FR-1464 2° FR-1095	F-78		
JD 50				1° FR-1464 2° FR-1095	F-78		
70				1° FR-1459 2° FR-1384	F-10	FC-3020	
70 D				1° FR-1459 2° FR-1384	F-10	FC-3020	
JD 290 D				1° FR-1459 2° FR-1384	F-10	FC-3020	
JD 490		JD 4239T		1° P11-9423 2° FR-1463	F-10	FC-3020	
JD 490 D				1° FR-1459 2° FR-1384	F-10	FC-3020	
JD 490 E				P11-8166	F-10	FC-3020	
JD 495 D				1° P11-9423 2° FR-1463	F-10	FC-3020	
590 D				1° P11-9423 2° FR-1463	F-10	FC-3020	
595				1° P11-9423 2° FR-1463	F-10	FC-3020	
595 D				1° P11-9423 2° FR-1463	F-10	FC-3020	
JD 690	Hasta 280000			FR-1451	F-65 (motor)	FC-3061	FA-248H (H)
JD 690	Desde 280001			FR-1451	F-65 (motor)	FC-3020	FA-248H (H)
JD 690 A	Hasta 280000			FR-1451	F-65 (motor)	FC-3061	FA-248H (H)

John Deere (Excavadoras)

Descripcion	Serie	Motor	Año	Aire Primario Aire Secundario	Aceite	Comb	Hidra
JD 690 A	Desde 280001			FR-1451	F-65 (motor)	FC-3020	FA-248H (H)
JD 690 B	Hasta 6000			1° P11-9423 2° FR-1463	F-65 (motor)		FA-248H (H)
JD 690 B	de 6001 a 588853			1° P11-9423 2° FR-1463	F-65 (motor)		FA-276H (H)
JD 690 B	Hasta 588854			1° P11-9423 2° FR-1463	F-151 (motor)		FA-248H (H)
690 C				1° FR-839 2° FR-840	F-12048 ó F-151		
690 D				1° FR-839 2° FR-840	F-10 (2)	FC-3020	
690 E				1° FR-839 2° FR-840	F-10 (2)	FC-3020	FCS-171 (T)
690 LC				1° FR-839 2° FR-840	F-10 (2)	FC-3020	FCS-171 (T)
JD 790	Hasta 346035			1° FR-1449 2° FR-1450	F-151	FC-3020 (2)	
JD 790	Desde 346036			1° FR-1449 2° FR-1450	F-151		
JD 790 D	Hasta 346035			1° FR-1449 2° FR-1450	F-151	FC-3020 (2)	
JD 790 D	Desde 346036			1° FR-1449 2° FR-1450	F-151		
JD 790 E				1° FR-1109 2° FR-1108	F-10 (2)	FC-3020	
JD 790 LC				1° FR-1109 2° FR-1108	F-10 (2)	FC-3020	
JD 792	Hasta 346035			1° FR-1449 2° FR-1450	F-151	FC-3020 (2)	
JD 792	Desde 346036			1° FR-1449 2° FR-1450	F-151		
JD 793 D				1° FR-1449 2° FR-1450	F-151		
JD 890	Hasta 40931			1° P11-8211 2° P11-8216	F-65		FA-276H (H) (2)
JD 890	Desde 40932			1° P11-8211 2° P11-8216	F-151		
JD 890 A				1° P11-8211 2° P11-8216	F-151		FA-276H (H) (2)
JD 892 D				1° FR-1449 2° FR-1450	F-151 (2)		
JD 892 DLC				1° FR-1449 2° FR-1450	F-151 (2)		
JD 990	Hasta 505862			1° P11-8211 2° P11-8216	F-151 (2)		FA-276H (H) (2)

John Deere (Excavadoras)

Descripcion	Serie	Motor	Año	Aire Primario		Aceite	Comb	Hidra
				Aire	Secundario			
JD 990	Desde 505863			1° P11-8211		F-151 (2)		
				2° P11-8216				
992 D				1° FR-907		F-151		
				2° FR-908				
992 LC				1° FR-907		F-151		
				2° FR-908				
JD 690 A	Hasta 30891			1° FR-1395		FA-7130	FC-3061 (2)	FA-7130 (H)
				2° FR-1398				
JD 690 A	de 30892 a 280000			1° FR-1395		FA-7130	FC-3061 (2)	FA-7130 (H)
				2° FR-1398				
JD 690 A	Desde 280001			1° FR-1395		FA-7130	FC-3020	FA-7130 (H)
				2° FR-1398				
JD 762	Hasta 34195			1° P11-8211		F-65	FC-3020	F-10 (H)
				2° P11-8216		ó F-151		ó F-116H (H)
JD 762	Desde 34196			1° P11-8211		F-65		F-10 (H)
				2° P11-8216		ó F-151		ó F-116H (H)
JD 762 A	Hasta 4132			1° FR-845		F-65	FC-3020	F-10 (H)
				2° FR-846				ó F-116H (H) FA-248H (T) F-116H (T)
JD 762 A	de 4133 a 248523			1° FR-845		F-65	FC-3020	F-10 (H)
				2° FR-846				ó F-116H (H) FA-248H (T) F-116H (T)
JD 762 A	de 248524 a 256120			1° FR-845		F-151	FC-3020	F-10 (H)
				2° FR-846				ó F-116H (H) FA-248H (T) F-116H (T)
JD 762 A	de 256121 a 705645			1° FR-845		F-151	FC-3020	F-10 (H)
				2° FR-846				ó F-116H (H) FA-248H (T) F-116H (T)
JD 762 A	Desde 705646			1° FR-845		F-151		F-10 (H)
				2° FR-846				ó F-116H (H) FA-248H (T) F-116H (T)
JD 762 B	Hasta 741498			1° FR-845		F-151		F-10 (H)
				2° FR-846				FA-248H (T) F-116H (T)
JD 762 B	de 741499 a 765910			1° FR-845		F-151		FA-248H (T) F-116H (T)
				2° FR-846				

John Deere (Fresadoras de base)

Descripcion	Serie	Motor	Año	Aire Primario Aire Secundario	Aceite	Comb	Hidra
JD 762 B	Desde 765911			1° FR-845 2° FR-846	F-151		F-116H (T)
JD 860	Hasta 270885			1° FR-907 2° FR-908	FA-7178	FC-3152	FA-7130 (T)
JD 860	Desde 270886			1° FR-907 2° FR-908	FA-7178	1° FCS-43 2° FCS-44	FA-7130 (T)
JD 860 A	Hasta 270885			1° FR-907 2° FR-908	FA-7178	FC-3152	FA-7130 (T)
JD 860 A	Desde 270886			1° FR-907 2° FR-908	FA-7178	1° FCS-43 2° FCS-44	FA-7130 (T)
JD 860 B	Hasta 3080			1° FR-907 2° FR-908	F-65		FA-7130 (H) FA-248H (T)
JD 860 B	de 3081 a 3094			1° FR-907 2° FR-908	F-65		FA-7130 (H) FA-248H (T)
JD 860 B	Desde 3095			1° FR-907 2° FR-908	F-151		F-116H (H) FA-248H (T)
JD 862	Hasta 4243			1° FR-845 2° FR-846	F-65 ó F-151		F-10 (H) ó F-116H (H) ó FA-248H (H)
JD 862	4244 a 705470			1° FR-845 2° FR-846	F-65 ó F-151		F-10 (H) ó F-116H (H) ó FA-248H
JD 862	Desde 705471			1° FR-845 2° FR-846	F-65 ó F-151		F-10 (H) ó F-116H (H) ó FA-248H (H)
JD 862 B	Hasta 752606			1° FR-845 2° FR-846	F-151		F-10 (H) ó FA-248H
JD 862 B	Desde 752607			1° FR-845 2° FR-846	F-151		F-10 (H) ó FA-248H (H) (4)
JD 570 s/orugas	Hasta 2092	c/ Aspirado		1° FR-1461 2° FR-1462	F-10	FC-710 (2)	FA-7130 (T) (2)
JD 570 s/orugas	Desde 2093	c/ Aspirado		1° FR-1461 2° FR-1462	F-10	FC-3020	FA-7130 (T) (2)
JD 570 s/orugas	Hasta 2092	c/ Turbo		1° P11-9423 2° FR-1463	F-10	FC-710 (2)	FA-7130 (T) (2)
JD 570 s/orugas	Desde 2093	c/ Turbo		1° P11-9423 2° FR-1463	F-10	FC-3020	FA-7130 (T) (2)
JD 570 A s/orugas	Hasta 209	c/ Aspirado		1° P11-9423 2° FR-1463	F-10	FC-710 (2)	FA-7130 (T) (2)

John Deere (Niveladoras)

Descripcion	Serie	Motor	Año	Aire Primario Aire Secundario	Aceite	Comb	Hidra
JD 570 A s/orugas	Desde 209	c/ Aspirado		1° P11-9423 2° FR-1463	F-10	FC-3020	FA-7130 (T) (2)
JD 570 A s/orugas	Hasta 2092	c/ Turbo		1° P11-9423 2° FR-1463	F-10	FC-710 (2)	FA-7130 (T) (2)
JD 570 A s/orugas	Desde 2093	c/ Turbo		1° P11-9423 2° FR-1463	F-10	FC-3020	FA-7130 (T) (2)
JD 570 B	Hasta 11725			1° P11-9423 2° FR-1463	F-10	FC-3020	FA-7130 (T) (2)
JD 570 B	Desde 11726			1° P11-9423 2° FR-1463	F-10	FC-3020	
JD 670				1° P11-9423 2° FR-1463	F-10 (2)	FC-3020	
JD 670 A				1° P11-9423 2° FR-1463	F-10 (2)	FC-3020	
JD 670 B				1° P11-9423 2° FR-1463	F-10 (2)	FC-3020	
JD 672 A				1° P11-9423 2° FR-1463	F-10 (2)	FC-3020	F-116H (H) Bomba
JD 672 B	Hasta 529483			1° P11-9423 2° FR-1463	F-10 (2)	FC-3020	F-116H (H)
JD 672 B	Desde 529484			1° P11-9423 2° FR-1463	F-10 (2)	FC-3020	F-116H (H)
JD 770					F-65 ó F-151	FC-3020 (2)	
JD 770 A		JD 6466			F-151		F-116H (H) Bomba
JD 770 A	Hasta 308	JD 6466		1° FR-1109 2° FR-1108	F-65	FC-3020 (2)	F-116H (H) Bomba
JD 770 A	Desde 308	JD 6466		1° FR-1109 2° FR-1108	F-151	FC-3020 (2)	F-116H (H) Bomba
JD 770 B	Hasta 543	JD 6466			F-151		
JD 770 B	Desde 583	JD 6466			F-151		
JD 772 A		JD 6466			F-151		F-116H (H) (2) Bomba
JD 772 A	Hasta 308	JD 6466		1° FR-1109 2° FR-1108	F-65	FC-3020 (2)	F-116H (H) Bomba
JD 772 A	Desde 308	JD 6466		1° FR-1109 2° FR-1108	F-151	FC-3020 (2)	F-116H (H) Bomba
JD 772 B	Hasta 543	JD 6466			F-151		
JD 772 B	Desde 583	JD 6466			F-151		
90		Chrysler HB-413			F-1		
90		GMC 6V-53			FA-7178	1° FC-711 2° FC-720	
100		Chrysler HB-413			F-1		

John Deere (Recargadoras autopropulsadas)

Descripcion	Serie	Motor	Año	Aire Primario Aire Secundario	Aceite	Comb	Hidra
100		GMC 6V-53			FA-7178	1° FC-711 2° FC-720	
600		JD 152 Diesel		1° FR-841 2° FR-843	F-10	FC-710 (2)	
600		naftero			F-10		
600 A		JD152 Diesel		1° FR-841 2° FR-843	F-10	FC-710 (2)	
600 A		naftero			F-10		
700		JD 152 Diesel		1° FR-841 2° FR-843	F-10	FC-710 (2)	
700		JD 152 Diesel		FR-1464	F-10		
734		JD 152 Diesel		1° FR-841 2° FR-843	F-10	FC-710 (2)	
734		JD 152 Diesel		FR-1464	F-10		
6000		JD 219 Diesel			F-10	FC-3020	F-86H (H)
JD 643				1° P11-8166 2° FR-901	F-10 (2)	FC-3020	
JD 643 D				1° FR-839 2° FR-840	F-10 (2)	FC-3020	
JD 693 B	Hasta 5994			1° P11-9423 2° FR-1463	F-65		FA-248H (H)
JD 693 B	de 5995 a 588853			1° P11-9423 2° FR-1463	F-65		
JD 693 B	Desde 588854			1° P11-9423 2° FR-1463	F-151		
JD 693 C				1° FR-839 2° FR-840	F-151		
JD 693 D				1° FR-839 2° FR-840	F-10 (2)	FC-3020	
JD 743	Hasta 228394				F-65		FA-7130 (H)
JD 743	Desde 228395				F-65		FA-7130 (T) (2)
JD 743 A	Hasta 241582				F-65	FC-3020	
JD 743 A	de 241583 a 248523				F-65		
JD 743 A	Desde 248524				F-151		
JD 210 C	Hasta 752437			1° FR-1093 2° P12-1643	F-10	FC-3020	
JD 210 C	Desde 752438			1° FR-1093 2° P12-1643	F-10	FC-3020	
JD 310				1° FR-841 2° FR-843	F-10	FC-710 (2)	FA-7130 (H)
JD 310 A	Hasta 382507			1° FR-841 2° FR-843	F-10	FC-710	FA-7130 (H)

John Deere (Volquetes cargadores autopropulsados)

Descripcion	Serie	Motor	Año	Aire Primario		Aceite	Comb	Hidra
				Aire	Secundario			
JD 310 A	Desde 382508			1° FR-841		F-10	FC-3020	FA-7130 (H)
				2° FR-843				
JD 310 B				1° FR-1093		F-10	FC-3020	FA-7130 (H)
				2° P12-1643				
JD 310 C	hasta 752437	Aspirado		1° FR-898		F-10	FC-3020	
				2° FR-893				
JD 310 C	desde 752438	Aspirado		1° FR-898		F-10	FC-3020	
				2° FR-893				
JD 310 C	serie 752437	Turbo		1° FR-898		F-10	FC-3020	
				2° FR-893				
JD 310 C	serie 752438	Turbo		1° FR-898		F-10	FC-3020	
				2° FR-893				
JD 315 C		Aspirado		1° FR-898		F-10	FC-3020	
				2° FR-893				
JD 315 C		Turbo		1° FR-898		F-10	FC-3020	
				2° FR-893				
JD 315 CH		Aspirado		1° FR-898		F-10	FC-3020	
				2° FR-893				
JD 315 CH		Turbo		1° FR-898		F-10	FC-3020	
				2° FR-893				
JD 315 D		Aspirado		1° FR-898		F-10	FC-3020	
				2° FR-893				
JD 315 D		Turbo		1° FR-898		F-10	FC-3020	
				2° FR-893				
JD 410	hasta serie 382507	Diesel		1° FR-841		F-10	FC-710 (2)	FA-7130 (H)
				2° FR-843				
JD 410	serie 382508 a 3870	Diesel		1° FR-841		F-10	FC-3020	FA-7 (H) (2)
				2° FR-843				
JD 410	hasta serie 387067	Diesel		1° FR-1093		F-10	FC-710 (2)	FA-7130 (H)
				2° P12-1643				
JD 410	hasta serie 387066	naftero		1° FR-841		F-10		FA-7130 (H)
				2° FR-843				
JD 410	hasta serie 387067	naftero		1° FR-1093		F-10		FA-7130 (H)
				2° P12-1643				
JD 410 B		Aspirado		1° FR-898		F-10	FC-3020	
				2° FR-893				
JD 410 B		Turbo		1° FR-898		F-10	FC-3020	
				2° FR-893				
JD 410 C		Aspirado		1° FR-898		F-10	FC-3020	
				2° FR-893				
JD 410 C		Turbo		1° FR-898		F-10	FC-3020	
				2° FR-893				
JD 410 D		Aspirado		1° FR-898		F-10	FC-3020	
				2° FR-893				
JD 410 D		Turbo		1° FR-898		F-10	FC-3020	
				2° FR-893				
JD 415		Aspirado		1° FR-898		F-10	FC-3020	
				2° FR-893				

John Deere (Volquetes cargadores autopropulsados)

Descripcion	Serie	Motor	Año	Aire Primario		Aceite	Comb	Hidra
				Aire	Secundario			
JD 415		Turbo		1° FR-898	2° FR-893	F-10	FC-3020	
JD 415 B		Aspirado		1° FR-898	2° FR-893	F-10	FC-3020	
JD 415 B		Turbo		1° FR-898	2° FR-893	F-10	FC-3020	
JD 500						F-10	FCS-15015 (2)	FA-7130 (T) caja (2) FA-7130 (T) depósito
JD 500 A	Hasta 64999			1° FR-898	2° FR-893		FCS-15015 (2)	FA-7130 (T) caja (2) FA-7130 (T) depósito
JD 500 A	de 65000 a 123113			1° FR-898	2° FR-893		FC-3020	FA-7130 (T) (2) caja FA-7130 (T) depósito
JD 500 A	de 123114 a 280000			1° FR-898	2° FR-893		FC-3061	FA-7130 (T) (2) caja FA-7130 (T) depósito
JD 500 B	Hasta 280000			1° FR-898	2° FR-893		FC-3061	FA-7130 (H) FA-7130 (T) (2) caja FA-7130 (T) depósito
JD 500 B	Desde 280001			1° FR-898	2° FR-893		FC-3020	FA-7130 (H) FA-7130 (T) (2) caja FA-7130 (T) depósito
JD 500 C				1° FR-898	2° FR-893		FC-3020	FA-7130 (T) (2) caja FA-7130 (T) depósito
JD 510				1° FR-898	2° FR-893		FC-3020	FA-7130 (H)
JD 510 B		Aspirado		1° FR-898	2° FR-893	F-10	FC-3020	
JD 510 B		Turbo		1° FR-898	2° FR-893	F-10	FC-3020	
JD 510 C		Aspirado		1° FR-898	2° FR-893	F-10	FC-3020	
JD 510 C		Turbo		1° FR-898	2° FR-893	F-10	FC-3020	
JD 510 D				1° FR-898	2° FR-893	F-10	FC-3020	

John Deere (Volquetes cargadores autopropulsados)

Descripcion	Serie	Motor	Año	Aire Primario Aire Secundario	Aceite	Comb	Hidra
JD 515 B		Aspirado		1° FR-898 2° FR-893	F-10	FC-3020	
JD 515 B		Turbo		1° FR-898 2° FR-893	F-10	FC-3020	
JD 610 B				1° FR-898 2° FR-893	F-10	FC-3020	
JD 610 C		Aspirado		1° FR-898 2° FR-893	F-10	FC-3020	
JD 610 C		Turbo		1° FR-898 2° FR-893	F-10	FC-3020	
JD 710 B				1° P11-9423 2° FR-1463	F-10	FC-3020	
JD 710 C				1° P11-9423 2° FR-1463	F-10	FC-3020	